



Bobcat[®]

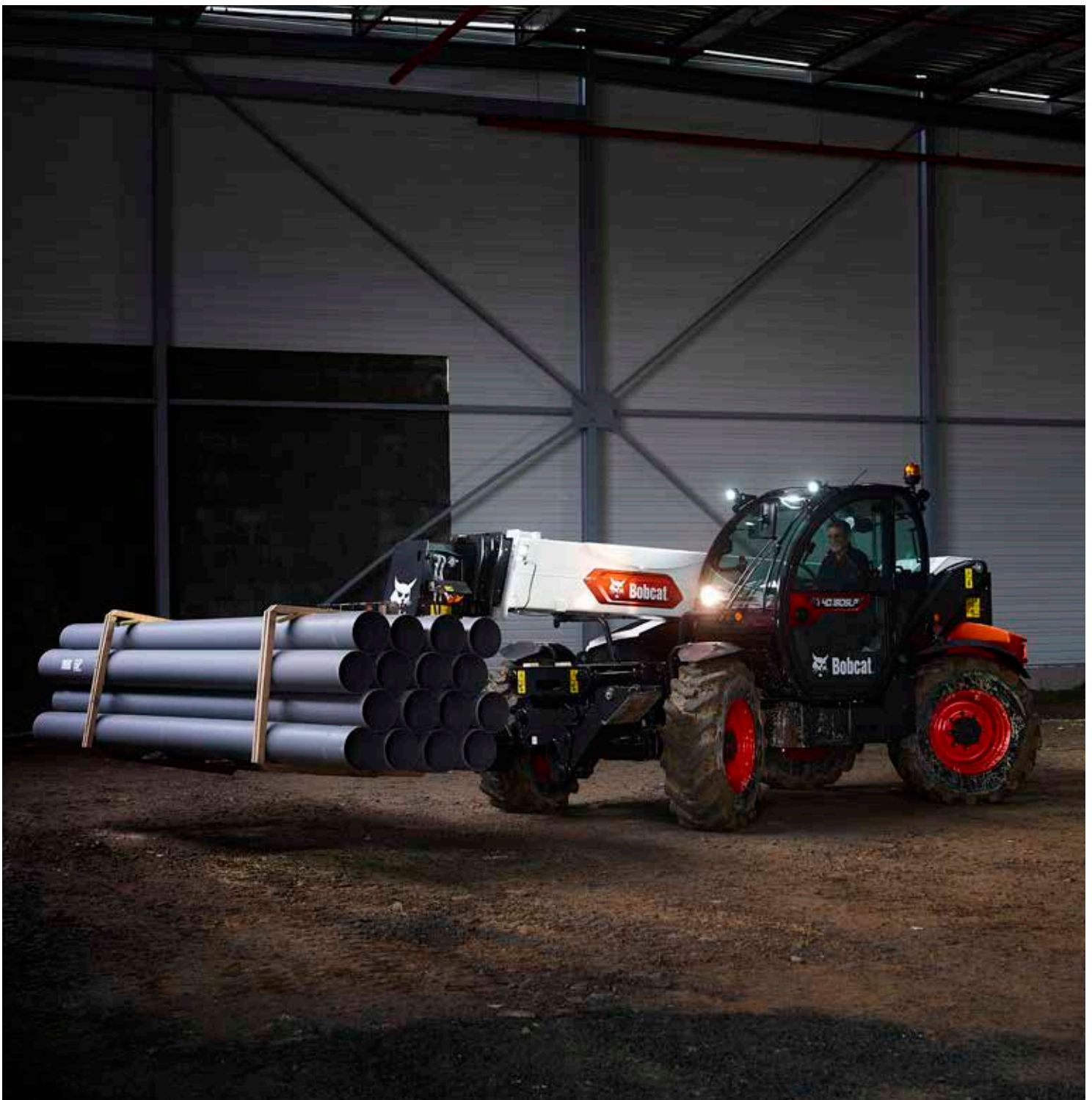
One Tough Animal.

GAMME CONSTRUCTION

TÉLESCOPIQUES

Série R

🌐 Europe



INTRODUCTION

ONE TOUGH ANIMAL



► L'HISTOIRE DE BOBCAT

En 1958, la société Melroe Manufacturing Company présente une chargeuse frontale compacte qui évolue rapidement pour devenir le modèle M400, la première véritable chargeuse compacte au monde. L'entreprise adopte bientôt le nom de marque Bobcat aujourd'hui célèbre dans le monde entier et dont le succès a participé à l'évolution du secteur des machines de chantier compactes.

► LE CENTRE D'EXCELLENCE DES TÉLESCOPIQUES

Tous les télescopiques Bobcat sont conçus et fabriqués au Centre d'excellence de Pontchâteau en France, où ils sont également soumis aux tests de qualification.



► BOBCAT AUJOURD'HUI

Bénéficiant de plus de 50 ans d'expérience dans le développement et la fabrication de télescopiques, notre usine certifiée ISO 9001 répond aux normes de qualité très strictes de Bobcat.



► NOTRE MISSION

Avec nos produits, les opérateurs peuvent en faire plus, même dans les conditions les plus difficiles et les situations les plus complexes. Là où nos clients expriment un besoin, nous leur fournissons les moyens.

LA RENCONTRE DE LA PRÉCISION ET DE LA ROBUSTESSE

DES ÉQUIPEMENTS CONÇUS POUR EN FAIRE PLUS

Capables d'accomplir tout type de tâche, les télescopiques de série R de Bobcat allient fiabilité, robustesse, disponibilité optimale, commandes précises, confort inégalé et souplesse de fonctionnement.



CONTRÔLE À N'IMPORTE QUELLE HAUTEUR

Précision chirurgicale, grâce à l'incroyable souplesse de la transmission, notre système BPS (Boom Positioning System), un manipulateur amélioré, une fonction d'approche lente et une meilleure visibilité depuis la cabine. **P. 7**



PILOTAGE INTUITIF

Agencement intuitif des commandes de style automobile, affichage interactif et fonctionnement automatique de la transmission et du frein de stationnement. **P. 8**



UN MAXIMUM DE TEMPS PRODUCTIF

Les protections renforcées au niveau de tous les principaux composants, ainsi que le châssis et la flèche d'une grande robustesse font des télescopiques Bobcat des machines extrêmement solides. **P. 10**



STABILITÉ RASSURANTE

L'impressionnante stabilité des télescopiques Bobcat est renforcée par de nombreuses fonctionnalités pratiques d'optimisation de la sécurité simples à utiliser. **P. 7**

PERFORMANCES



▀ STABILISATEURS NON REQUIS

Grâce à leur grande stabilité et leur équilibre, nos télescopiques ne nécessitent pas de stabilisateurs. Profitez d'une grande liberté de manœuvre et gardez le contrôle avec le système BPS (Boom Positioning System) de Bobcat, actif sur les pneus et les stabilisateurs.

▀ TOUJOURS PLUS HAUT, TOUJOURS PLUS LOIN

Présentant un centre de gravité bas, un empattement long, un contrepoids lourd et une répartition optimale du poids, la machine a été conçue pour vous permettre d'aller plus haut et plus loin, tout en manipulant des charges lourdes facilement et dans n'importe quelle position.



▀ À MANIPULER AVEC OU SANS PRÉCAUTION

Grâce à la transmission automatique extrêmement souple des télescopiques Bobcat et un manipulateur amélioré ultra-précis, manipulez facilement des charges délicates ou instables sur le chantier.



▀ SYSTÈME BPS (BOOM POSITIONING SYSTEM) UNIQUE

La grande envergure de mouvement latéral de la flèche assure un placement précis des charges en hauteur, limitant ainsi la nécessité de repositionner la machine. Cette fonction Bobcat brevetée est équipée de série sur tous les modèles SLP.

METTEZ-VOUS AUX COMMANDES



► PILOTAGE INTUITIF

Profitez d'un environnement familier avec l'agencement intuitif des commandes, de style automobile. L'avertisseur sonore et les feux sont commandés à l'aide du levier gauche, tandis que le levier droit déclenche les essuie-glaces. Sensibles et intuitifs, les boutons rétroéclairés et à molette vous sembleront familiers dès la première utilisation.



► CONSOLE CENTRALE



L'agencement soigneusement conçu vous permet d'activer les fonctions de commande de la main gauche, tout en maintenant le manipulateur de la main droite.

► ÉCRAN LCD 5 POUCES



L'écran interactif clair affiche les informations essentielles en temps réel, et bascule automatiquement sur la diffusion de la caméra de recul quand vous passez en marche arrière (fonctionnalité en option).

► MANIPULATEUR TOUT-EN-UN



La poignée très ergonomique du manipulateur a été repensée d'après les retours d'expérience des opérateurs. Les commandes les plus importantes sont ainsi accessibles du bout des doigts, à tout moment.



DES MACHINES CONSTRUITES POUR DURER

► CONCEPTION RENFORCÉE ET PROTÉGÉE

Tous les composants vitaux de la machine sont regroupés dans la flèche et le châssis d'une grande robustesse. Le châssis lui-même est caissonné pour toujours plus de solidité. En outre, les vérins, les circuits hydrauliques et les faisceaux électriques de la machine restent parfaitement protégés à tout moment.

► ACCÈS ET DISPOSITION

La machine est conçue pour assurer un maximum de temps productif et faciliter l'entretien. Ainsi, la majorité des composants sont accessibles directement depuis l'avant. Pour plus de commodité, les intervalles d'entretien sont regroupés, et tous les points d'entretien sont facilement localisables et atteignables.



► MACHINE IQ

Le système de communication sans fil BOBCAT® Machine IQ améliore le service d'assistance de votre machine Bobcat.

- Éléments de surveillance électroniques intégrés et durables
- Données accessibles par nos spécialistes de surveillance des machines
- Maintenance optimisée en fonction des besoins de votre activité
- Temps productif optimisé avec les services basés sur les données

PAS LE TEMPS POUR UNE IMMOBILISATION. NOS MACHINES SUPPORTENT LES CONDITIONS LES PLUS DIFFICILES. TOUS LES JOURS.

3 ANS DE GARANTIE

► GARANTIE STANDARD DE 3 ANS

Bobcat Company développe chaque machine selon les normes de qualité et de durabilité les plus strictes. Nous pouvons ainsi proposer une garantie standard de 36 mois ou 3 000 heures de fonctionnement (au premier terme atteint), avec possibilité d'extension à 5 ans.



► MOTEUR À L'ÉPREUVE DU TEMPS

Présentant un faible coût d'exploitation et simple à entretenir, le moteur Stage V Bobcat D34 satisfait aux réglementations de l'UE, et cela pour des années encore.



► GARANTIE ÉTENDUE PROTECTION PLUS

Profitez d'une sérénité totale avec l'extension de garantie Protection Plus®. Apportant le même niveau de protection que la garantie standard, Protection Plus reflète également les besoins et les attentes spécifiques des clients en offrant le choix en matière de durées et d'heures de fonctionnement annuelles. En fonction de vos besoins, vous pouvez bénéficier d'une couverture qui peut atteindre 5 ans ou 6 000 heures de fonctionnement du moteur. En outre, comme Protection Plus est transférable, vous pouvez compter sur une valeur de revente optimale.



► LA SÉCURITÉ D'ABORD

Grâce au nouveau capot moteur surbaissé et au tableau de bord repensé de la série R, qui assurent une visibilité parfaitement dégagée depuis la cabine, déplacez-vous en toute confiance sur le chantier, sans risquer votre sécurité, et évitez les erreurs coûteuses.

► BOBCARE

Une machine qui dure longtemps, c'est d'abord un entretien correctement planifié. Et cet entretien protège également contre les coûts de réparation et les défaillances imprévues lorsque vous avez un besoin impérieux de votre machine.

- Limitez les risques en empêchant les grosses réparations et les pannes totales.
- Travaillez davantage en réduisant les immobilisations et en augmentant votre productivité et votre rentabilité.

CHOISISSEZ VOTRE VERSION

GAMMES HAUTEUR MOYENNE ET ÉLEVÉE

DES MACHINES PERFECTIONNÉES POUR DES CHANTIERS EXIGEANTS

La gamme hauteur moyenne présente des hauteurs plus élevées, tout en restant compacte. Pour les travaux les plus exigeants, les machines de la gamme hauteur élevée assurent une remarquable portée et capacité de levage. Certes moins compactes, ces machines n'en sont pas moins très maniables.

Capacité de levage : 3,5 à 4,1 t
Hauteur de levage : 7 à 18 m



GAMME COMPACT

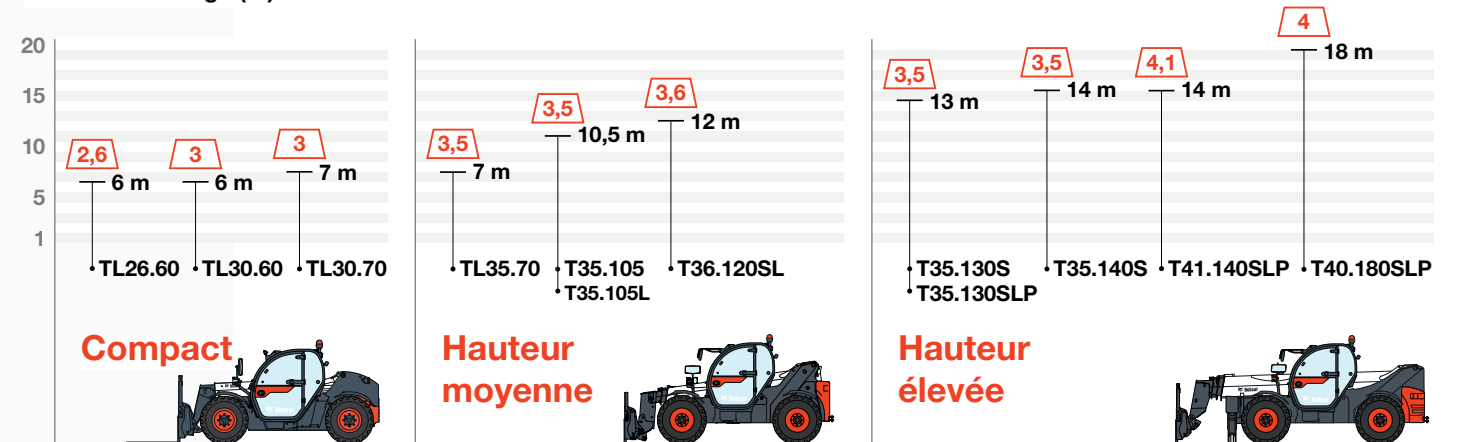
ACCÈS LIMITÉ ? PAS DE PROBLÈME

Manœuvrer une machine imposante peut s'avérer périlleux. Axées sur la maniabilité, les machines de la gamme Compact conviennent aux chantiers exigus.

Capacité de levage : 2,6 à 3 t
Hauteur de levage : 6 ou 7 m



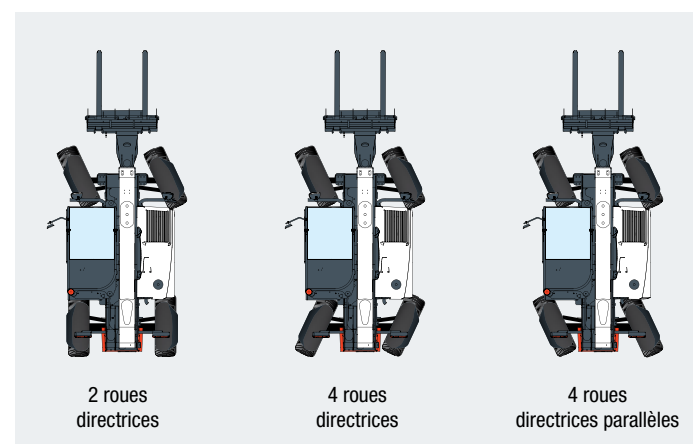
Hauteur de levage (m)



— Hauteur de levage max. (m)
□ Capacité nominale max. (t)

ÉQUIPEMENT DE SÉRIE ET OPTIONS

	DE SÉRIE	EN OPTION
CABINE		
Climatisation		•
Siège à suspension pneumatique		•
Radio Bluetooth avec fonction DAB et microphone		•
Pack Cab+ : support de téléphone, pare-soleil, accoudoir fixe, colonne de direction télescopique et inclinable, porte-documents en PVC		•
Chauffage, désembuage et ventilation	•	
Rangements avant, latéraux et arrière	•	
Écran LCD 5" avec molette de navigation	•	
Manipulateur tout-en-un avec commandes proportionnelles (marche avant / arrière et vitesse tortue / lapin)	•	
Grille de protection de pare-brise		•
Caméra de vision arrière		•
Cabine ROPS/FOPS (niveau II) avec vitres teintées	•	
Siège à suspension mécanique	•	
Pare-soleil		•
Colonne de direction inclinable	•	
Prises USB (chargement d'appareils mobiles)	•	
PNEUS ET DÉPLACEMENT		
Pneus universels 24 pouces		•
Pneus usage intensif (divers types)		•
Accélérateur manuel et entraînement Flex		•
Essieux renforcés	•	
3 modes de direction (2 roues directrices / 4 roues directrices / 4 roues directrices parallèles) avec réaligement semi-automatique des roues (le mode manuel reste disponible)	•	
Frein de stationnement automatique	•	
Levier FNR		•
Transmission hydrostatique avec vitesses tortue / lapin et sélection automatique de la gamme de vitesse	•	
FEUX ET GYROPHARE		
Gyrophare halogène	•	
Feux de travail halogènes sur la cabine	•	
Feux de travail à LED		•
Feu de travail sur la flèche		•



3 modes de direction de série sur tous les modèles

	DE SÉRIE	EN OPTION
PERFORMANCES		
Inverseur de ventilateur automatique		•
Conduite hydraulique auxiliaire sur tête de flèche avec système FCS (Fast Connect System)	•	
Faisceau électrique acheminé en tête de flèche et connecteurs électriques		•
Tabliers avec verrouillage hydraulique des accessoires		•
Tabliers concurrents		•
Pompe à engrenage avec répartition du débit	•	
Fonction d'approche lente associée à la pédale de frein (pour passer facilement à une vitesse basse sans variation du régime moteur)	•	
DIVERS		
Aggravating Movements Arrester (EN 15000)	•	
Châssis caissonné entièrement soudé avec plaque de blindage sous le châssis pour protéger les composants vitaux	•	
Peinture personnalisée		•
Déconnexion électronique de la batterie (EBD)	•	
Bouchons de carburant et AdBlue verrouillables		•
Système télématique Machine IQ	•	
Pré-équipement pour nacelle	•	
Fourches à palettes (divers types), modèles T	•	
Fourches à palettes (divers types), modèles TL		•
Revêtement en zinc		•
Tablier Quicktach avec verrouillage manuel des accessoires	•	
Commande de fonctionnement de la flèche à distance		•
Pack de sécurité (feux de route, rétroviseurs, crochet de remorquage à l'avant, dispositif d'arrêt de flèche, essuie-glaces avant / arrière / toit) avec lave-glacé, alarme de recul, etc.)	•	
Colonne de direction inclinable	•	
Boîte à outils		•
Dispositifs d'attelage (divers types)		•



La transmission hydrostatique avec mode dynamique pour plus d'agilité est équipée de série sur l'ensemble des modèles.

ÉQUIPEMENT DE SÉRIE

Quand nos machines quittent l'usine, elles sont prêtes à s'attaquer aux travaux difficiles dès le tout premier jour, grâce à un éventail de fonctionnalités installées de série conçues pour optimiser aussi bien la productivité que le confort, afin de vous faire bénéficier d'un équipement perfectionné moderne pour vos chantiers de construction.



Écran LCD 5" avec molette de navigation



Prises USB A et C pour le chargement d'appareils mobiles



Tapis de sol facile à nettoyer



Manipulateur tout-en-un



Frein de stationnement automatique



Conduite hydraulique auxiliaire avec système FCS*



Grand rangement à l'avant



Plaque de protection en acier en partie basse



Rangement latéral (pouvant accueillir une bouteille)

* FCS – Fast Connect System



Siège à suspension pneumatique, avec appuie-tête



Radio Bluetooth avec fonction DAB et microphone



Accélérateur manuel et entraînement Flex



Feux de travail à LED



Pré-équipement pour nacelle



Support pour téléphone portable



Caméra arrière



Pare-soleil



Boîte à outils



Colonne de direction télescopique et inclinable

ÉQUIPEMENTS EN OPTION

Tout le monde voudrait ajouter une fonctionnalité particulière ou donner une touche personnelle à sa machine. Faites votre choix dans la longue liste d'options disponibles et personnalisez votre télescopique comme vous le souhaitez.

PORTE-OUTIL MULTIPLE

► EN FAIRE PLUS

Les télescopiques Bobcat sont conçus pour exceller dans diverses applications de manutention, de levage de charges et d'élévation de personnes. Avec les accessoires Bobcat, profitez pleinement d'une grande polyvalence avec une efficacité optimale.

► ACCESSOIRES

- Fléchettes
- Fourches à palettes rigides FEM III
- Fourches flottantes
- Godets à béton
- Godets de fouille
- Nacelles
- Potences
- Tabliers à déplacement latéral



Godet



Potence



Grandes fourches à palettes



Anneau de levage sur tête de flèche (selon modèle)



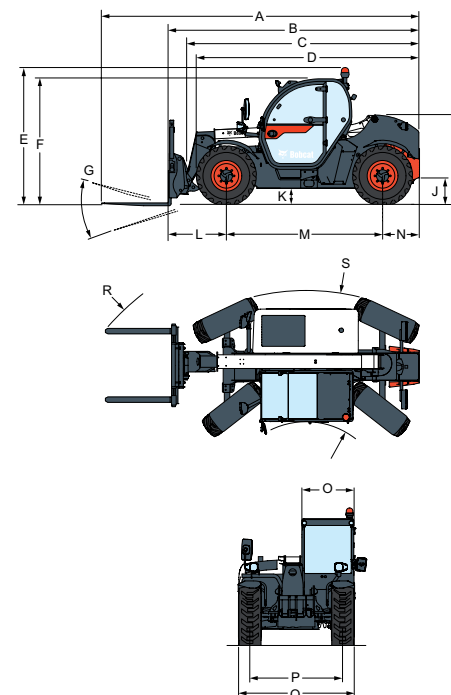
Fléchette



GAMME COMPACT

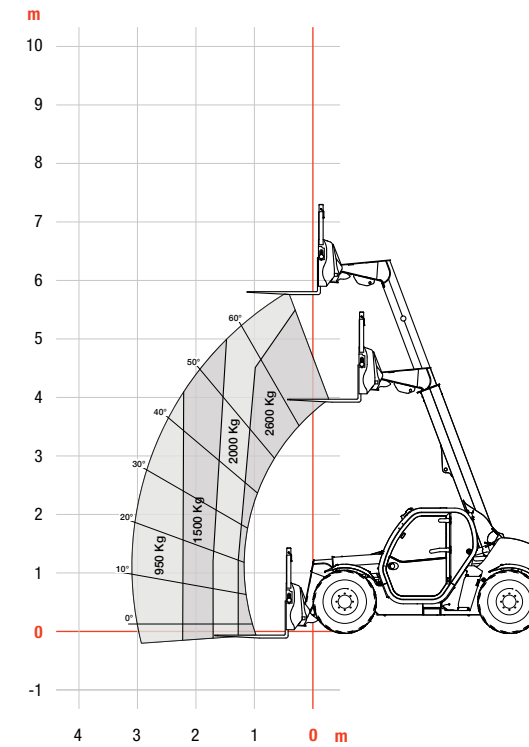
CARACTÉRISTIQUES TECHNIQUES			
	TL26.60	TL30.60	TL30.70
CONFIGURATION			
Stabilisateurs compacts	-	-	-
Correction de dévers	-	-	-
Boom Positioning System (système intégré à déplacement latéral)	-	-	-
PERFORMANCES			
Hauteur de levage max. avec pneus standard (sur stabilisateurs selon modèle)	5 800 mm	5 800 mm	6 675 mm
Capacité de levage max.	2 600 kg	3 000 kg	3 000 kg
Portée avant max. avec pneus standard	3 100 mm	3 100 mm	4 020 mm
Force de cavage	4 600 daN	4 600 daN	4 600 daN
Angle d'inclinaison du châssis	-	-	-
Amplitude latérale BPS	-	-	-
SYSTÈME D'ENTRAÎNEMENT			
BOBCAT D34 – 75 CV / 360 Nm – Stage V avec DPF (sans AdBlue)	•	•	•
BOBCAT D34 – 100 CV / 460 Nm – Stage V avec DPF (AdBlue)	•	•	•
Pneus standard	405/70-20"	405/70-20"	405/70-20"
Vitesse de translation max. – Moteur 100 CV (km/h)	30 / 40 (option + 24")	30 / 40 (option + 24")	30 / 40 (option + 24")
Vitesse de translation max. – Moteur 75 CV (km/h)	30	30	30
DIVERS			
Transmission	Moteur hydrostatique avec vitesses tortue / lapin et sélection automatique de la gamme de vitesse 4 roues motrices 3 modes de direction avec réalignement semi-automatique des roues : 2 roues directrices, 4 roues directrices, 4 roues directrices parallèles		
Circuit hydraulique	Pompe à engrenages avec valve LS Débit de la pompe : 100 l/min (80 l/min avec moteur 74 CV) Pression de service : 250 bar Distributeur : commandes électro-proportionnelles avec répartition du débit et compensation de charge, position neutre auxiliaire avec débit bloqué		
Freinage	Système de freinage passif hydraulique avec disques immergés dans l'huile et frein de stationnement automatique Fonction d'approche lente associée à la pédale de frein (vitesse de déplacement basse sans variation du régime moteur)		

DIMENSIONS				
	unité	TL26.60	TL30.60	TL30.70
B Longueur hors tout au tablier porte-fourches	mm	4 507	4 507	5 035
D Longueur machine aux pneus avant	mm	4 035	4 035	4 185
L Longueur de l'essieu avant au tablier porte-fourches	mm	1 020	1 020	1 400
M Empattement	mm	2 820	2 820	2 820
N Longueur de l'essieu arrière à l'arrière de la machine	mm	667	667	818
F Hauteur hors tout cabine std (cabine basse / cabine haute)	mm	2 140 / 2 290	2 140 / 2 290	2 140 / 2 290
G Angle de rotation de l'étrier	deg	136	136	136
J Garde au sol	mm	264	264	264
Q Largeur avec pneus standard	mm	2 100	2 100	2 100
Largeur hors tout avec stabilisateurs totalement déployés	mm	-	-	-
P Voie (avant et arrière)	mm	1 666	1 666	1 666
R Rayon de braquage extérieur aux fourches	mm	4 713	4 713	5 035
S Rayon de braquage extérieur aux pneus	mm	3 717	3 717	3 717
O Largeur extérieure de la cabine	mm	930	930	930
Poids (à vide – Moteur 100 CV et pneus standard)	kg	4 840	5 260	5 564

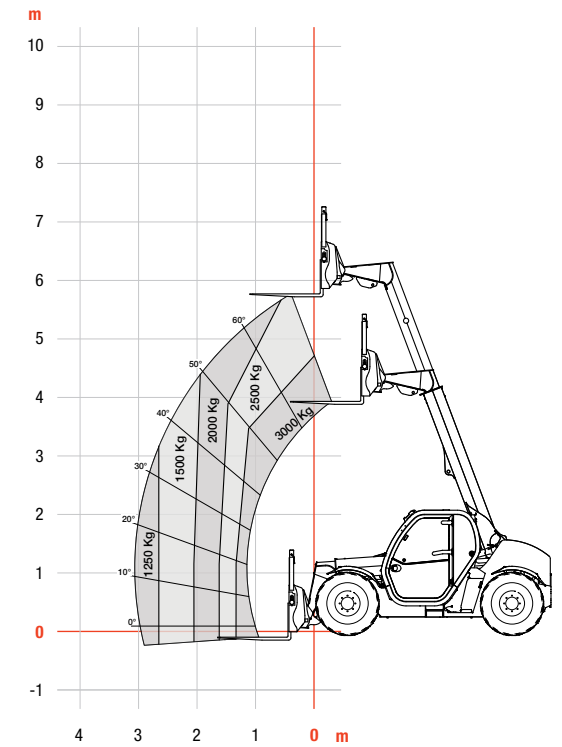


ABAQUES DE CHARGE

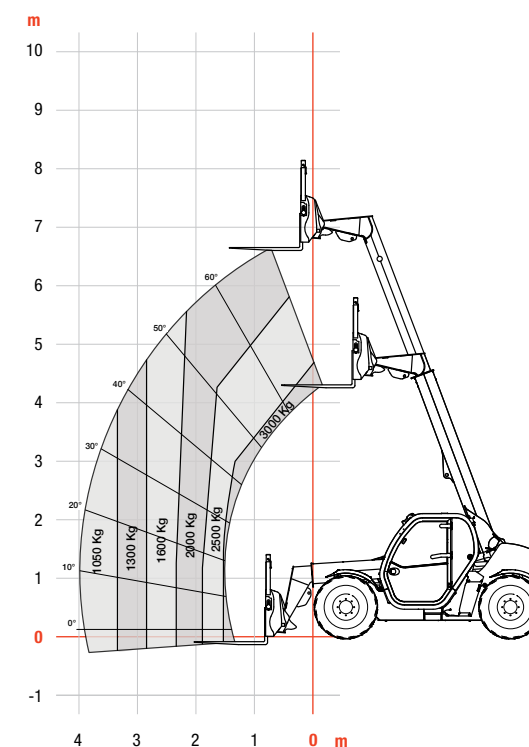
TL26.60



TL30.60



TL30.70

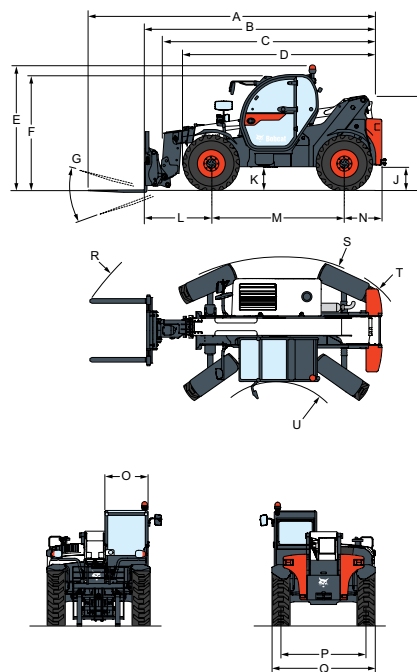


Certaines caractéristiques techniques reposent sur des calculs techniques et non sur des mesures réelles. Les caractéristiques techniques sont données à titre de comparaison uniquement et sont susceptibles d'être modifiées sans préavis. Les caractéristiques techniques de votre machine Bobcat peuvent varier en raison de variations normales dans la conception, la fabrication, les conditions d'utilisation et d'autres facteurs. Les images associées aux unités Bobcat peuvent représenter un équipement non standard.

GAMME HAUTEUR MOYENNE

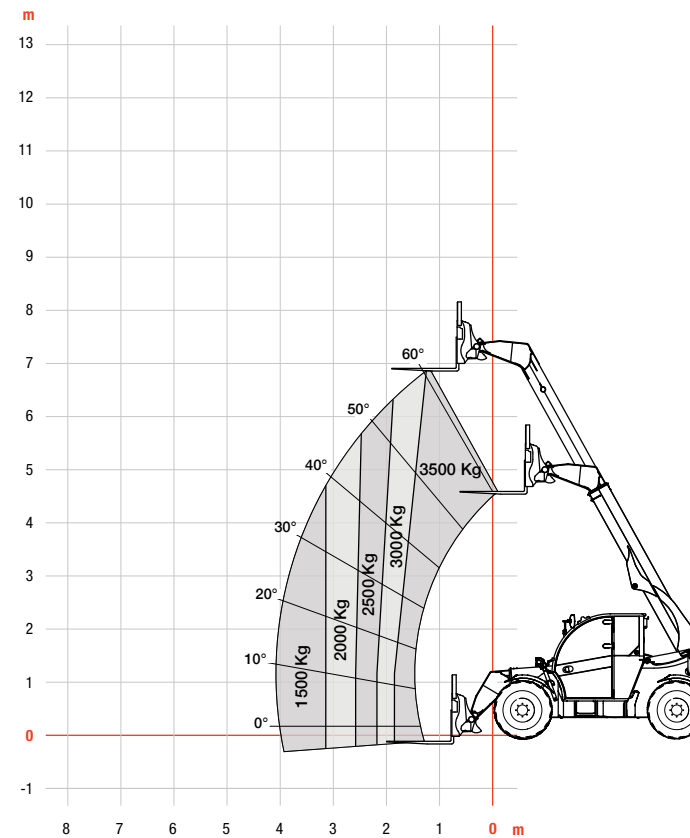
CARACTÉRISTIQUES TECHNIQUES				
	TL35.70	T35.105	T35.105L	T36.120SL
CONFIGURATION				
Stabilisateurs compacts	-	-	-	•
Correction de dévers	-	-	•	•
Boom Positioning System (système intégré à déplacement latéral)	-	-	-	-
PERFORMANCES				
Hauteur de levage max. avec pneus standard (sur stabilisateurs selon modèle)	6 889 mm	10 290 mm	10 290 mm	11 852 mm
Capacité de levage max.	3 500 kg	3 500 kg	3 500 kg	3 600 kg
Portée avant max. avec pneus standard	4 002 mm	6 886 mm	6 886 mm	8 193 mm
Force de cavage	6 200 daN	7 800 daN	7 800 daN	7 800 daN
Angle d'inclinaison du châssis	-	-	+/-6°	+/-6°
Amplitude latérale BPS	-	-	-	-
SYSTÈME D'ENTRAÎNEMENT				
BOBCAT D34 – 75 CV / 360 Nm – Stage V avec DPF (sans AdBlue)	-	•	•	•
BOBCAT D34 – 100 CV / 460 Nm – Stage V avec DPF (AdBlue)	•	•	•	•
Pneus standard	405/70-20"	405/70-20"	405/70-20"	405/70-20"
Vitesse de translation max. – Moteur 100 CV (km/h)	30 / 40 (option + 24")	25 (20") / 30 (24")	25 (20") / 30 (24")	25 (20") / 30 (24")
Vitesse de translation max. – Moteur 75 CV (km/h)	30	20 (20") / 25 (24")	20 (20") / 25 (24")	20 (20") / 25 (24")
DIVERS				
Transmission	Moteur hydrostatique avec vitesses tortue / lapin et sélection automatique de la gamme de vitesse 4 roues motrices 3 modes de direction avec réalignement semi-automatique des roues : 2 roues directrices, 4 roues directrices, 4 roues directrices parallèles			
Circuit hydraulique	Pompe à engrenages avec valve LS Débit de la pompe : 100 l/min (80 l/min avec moteur 74 CV) Pression de service : 250 bar Distributeur : commandes électro-proportionnelles avec répartition du débit et compensation de charge, position neutre auxiliaire avec débit libéré			
Freinage	Système de freinage passif hydraulique avec disques immergés dans l'huile et frein de stationnement automatique Fonction d'approche lente associée à la pédale de frein (vitesse de déplacement basse sans variation du régime moteur)			

DIMENSIONS					
	unité	TL35.70	T35.105	T35.105L	T36.120SL
B Longueur hors tout au tablier porte-fourches	mm	4 869	5 071	5 071	5 442
D Longueur machine aux pneus avant	mm	4 058	4 192	4 192	4 660
L Longueur de l'essieu avant au tablier porte-fourches	mm	1 356	1 422	1 422	1 793
M Empattement	mm	2 870	2 850	2 850	2 850
N Longueur de l'essieu arrière à l'arrière de la machine	mm	643	799	799	799
F Hauteur hors tout cabine std	mm	2 373	2 430	2 430	2 430
G Angle de rotation de l'étrier	deg	135	143	143	143
J Garde au sol	mm	346	415	415	415
Q Largeur avec pneus standard	mm	2 300	2 264	2 264	2 264
Largeur hors tout avec stabilisateurs totalement déployés	mm	-	-	-	2 479
P Voie (avant et arrière)	mm	1 895	1 862	1 862	1 862
R Rayon de braquage extérieur aux fourches	mm	4 925	5 025	5 025	5 341
S Rayon de braquage extérieur aux pneus	mm	3 714	3 765	3 765	3 765
O Largeur extérieure de la cabine	mm	1 013	930	930	930
Poids (à vide – Moteur 100 CV et pneus standard)	kg	7 075	7 110	7 110	8 080

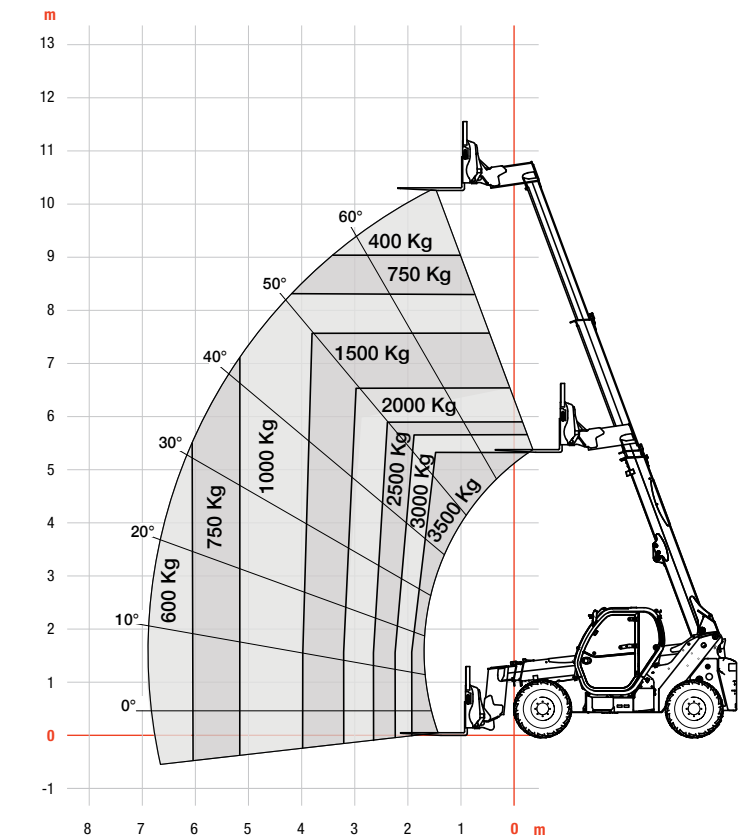


ABAQUES DE CHARGE

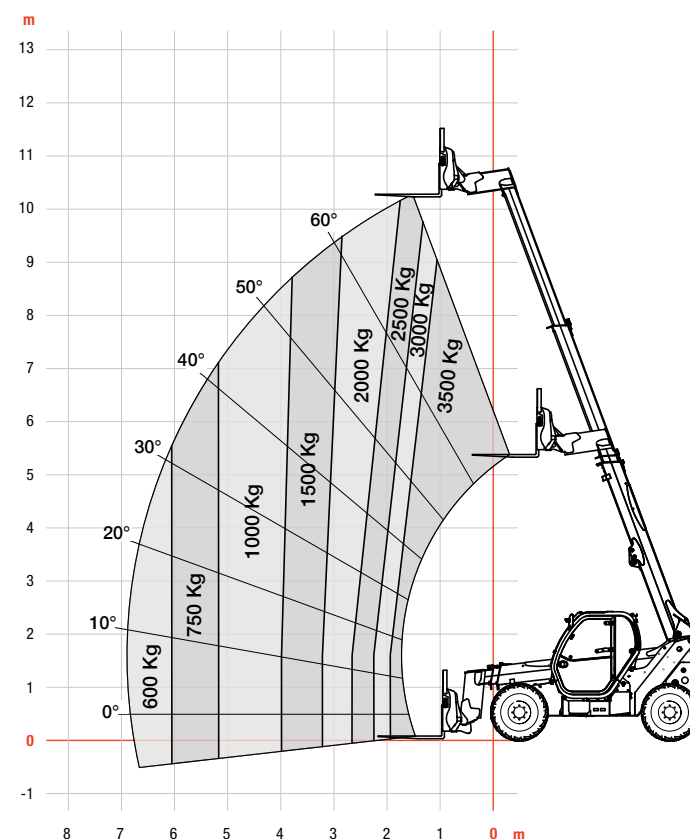
TL35.70



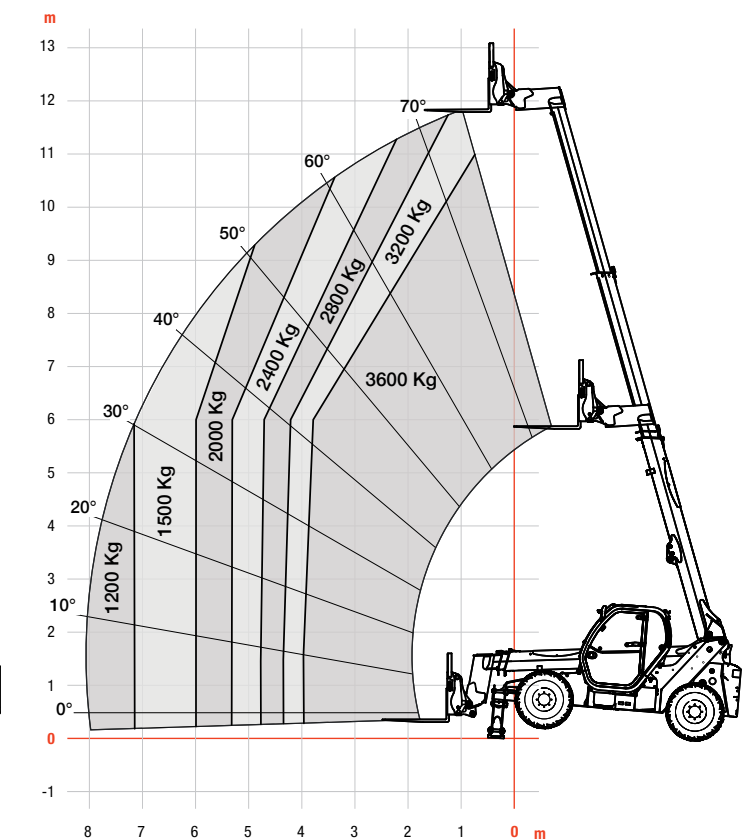
T35.105



T35.105L



T36.120SL

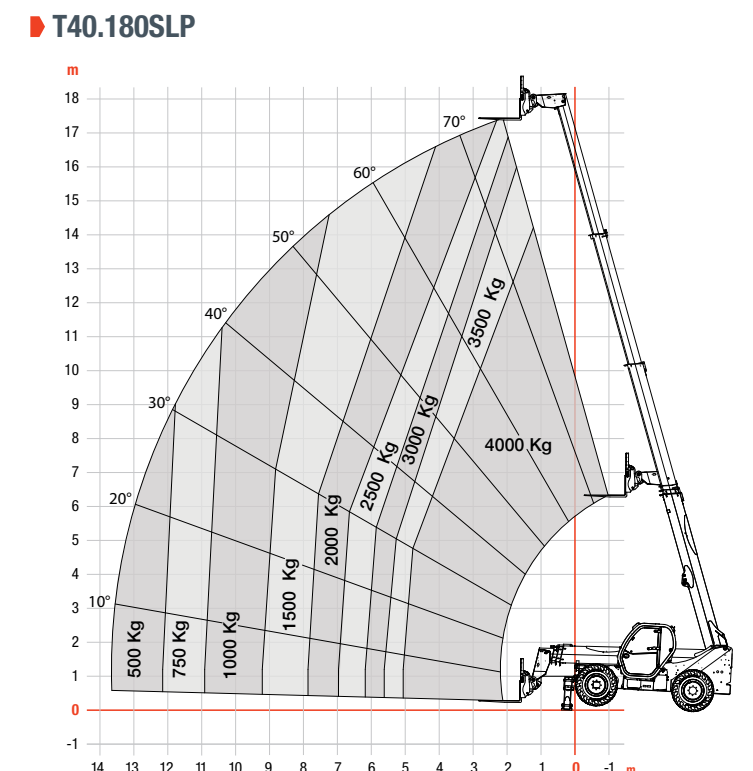
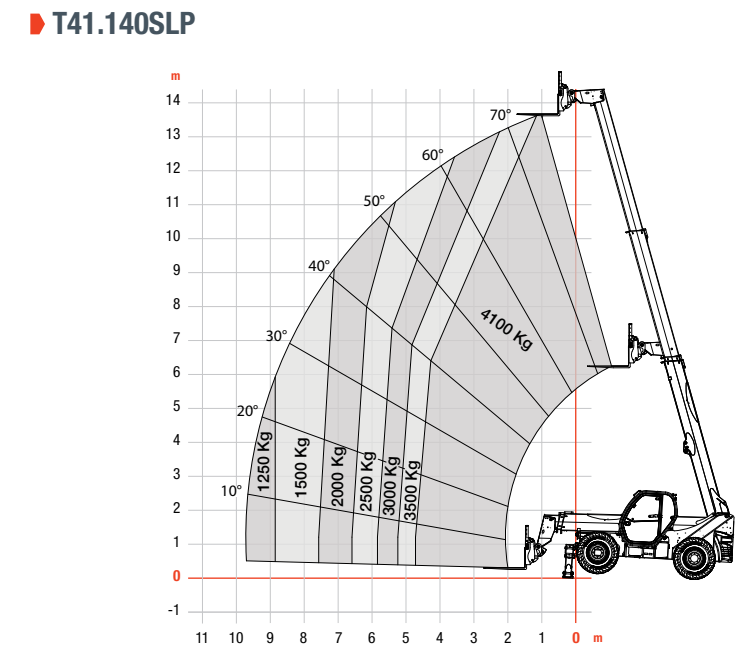
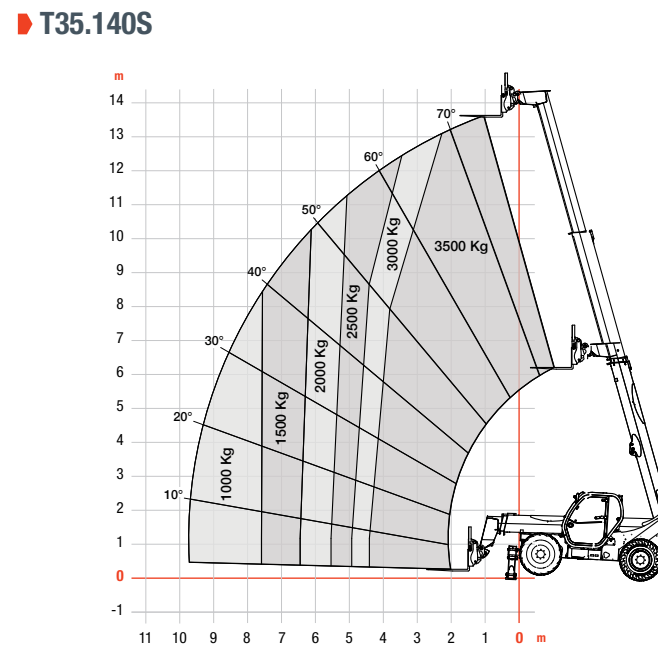
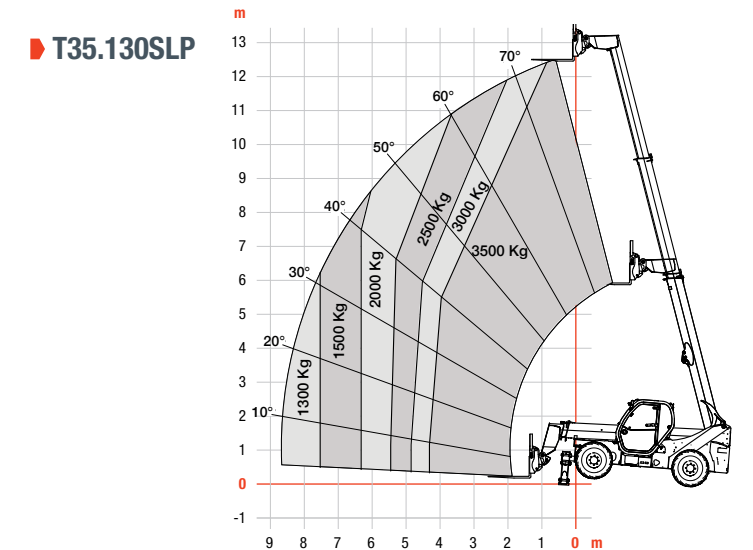
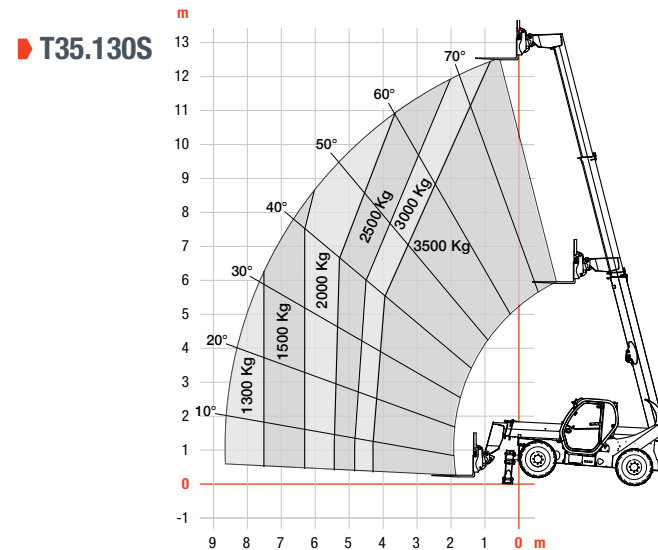
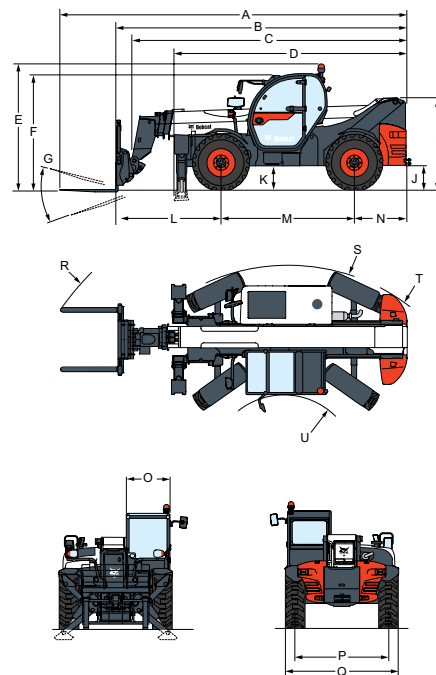


Certaines caractéristiques techniques reposent sur des calculs techniques et non sur des mesures réelles. Les caractéristiques techniques sont données à titre de comparaison uniquement et sont susceptibles d'être modifiées sans préavis. Les caractéristiques techniques de votre machine Bobcat peuvent varier en raison de variations normales dans la conception, la fabrication, les conditions d'utilisation et d'autres facteurs. Les images associées aux unités Bobcat peuvent représenter un équipement non standard.

GAMME HAUTEUR ÉLEVÉE

CARACTÉRISTIQUES TECHNIQUES					
	T35.130S	T35.130SLP	T35.140S	T41.140SLP	T40.180SLP
CONFIGURATION					
Stabilisateurs compacts	•	•	•	•	•
Correction de dévers	-	•	-	•	•
Boom Positioning System (système intégré à déplacement latéral)	-	•	-	•	•
PERFORMANCES					
Hauteur de levage max. avec pneus standard (sur stabilisateurs selon modèle)	12 540 mm	12 540 mm	13 650 mm	13 650 mm	17 466 mm
Capacité de levage max.	3 500 kg	3 500 kg	3 500 kg	4 100 kg	4 000 kg
Portée avant max. avec pneus standard	8 770 mm	8 770 mm	9 800 mm	9 800 mm	12 130 mm
Force de cavage	12 300 daN	12 300 daN	12 300 daN	12 300 daN	12 300 daN
Angle d'inclinaison du châssis	-	+/-4°	-	+/-4°	+/-4°
Amplitude latérale BPS	-	+/-450 mm	-	+/-525 mm	+/-675 mm
SYSTÈME D'ENTRAÎNEMENT					
BOBCAT D34 – 75 CV / 360 Nm – Stage V avec DPF (sans AdBlue)	•	•	•	•	•
BOBCAT D34 – 100 CV / 460 Nm – Stage V avec DPF (AdBlue)	•	•	•	•	•
Pneus standard	405/70-20"	405/70-20"	400/80-24"	400/80-24"	400/80-24"
Vitesse de translation max. – Moteur 100 CV (km/h)	25 (20") / 30 (24")	25 (20") / 30 (24")	30	30	30
Vitesse de translation max. – Moteur 75 CV (km/h)	20 (20") / 25 (24")	20 (20") / 25 (24")	25	25	25
DIVERS					
Transmission	Moteur hydrostatique avec vitesses tortue / lapin et sélection automatique de la gamme de vitesse 4 roues motrices 3 modes de direction avec réalignement semi-automatique des roues : 2 roues directrices, 4 roues directrices, 4 roues directrices parallèles				
Circuit hydraulique	Pompe à engrenages avec valve LS Débit de la pompe : 100 l/min (80 l/min avec moteur 74 CV) Pression de service : 250 bar Distributeur : commandes électro-proportionnelles avec répartition du débit et compensation de charge, position neutre auxiliaire avec débit libéré				
Freinage	Système de freinage passif hydraulique avec disques immergés dans l'huile et frein de stationnement automatique Fonction d'approche lente associée à la pédale de frein (vitesse de déplacement basse sans variation du régime moteur)				

DIMENSIONS						
	unité	T35.130S	T35.130SLP	T35.140S	T41.140SLP	T40.180SLP
B Longueur hors tout au tablier porte-fourches	mm	5 876	5 876	6 108	6 108	6 220
D Longueur machine aux pneus avant	mm	4 950	4 950	4 950	4 950	4 950
L Longueur de l'essieu avant au tablier porte-fourches	mm	1 919	1 919	2 151	2 151	2 263
M Empattement	mm	2 850	2 850	2 850	2 850	2 850
N Longueur de l'essieu arrière à l'arrière de la machine	mm	1 107	1 107	1 107	1 107	1 107
F Hauteur hors tout cabine std	mm	2 435	2 435	2 520	2 520	2 520
G Angle de rotation de l'étrier	deg	124	124	124	124	124
J Garde au sol	mm	422	422	509	509	509
Q Largeur avec pneus standard	mm	2 418	2 418	2 418	2 418	2 418
Largeur hors tout avec stabilisateurs totalement déployés	mm	2 619	2 619	2 619	2 619	2 619
P Voie (avant et arrière)	mm	1 992	1 992	1 992	1 992	1 992
R Rayon de braquage extérieur aux fourches	mm	5 696	5 696	5 640	5 745	5 840
S Rayon de braquage extérieur aux pneus	mm	4 150	4 150	4 150	4 150	4 150
O Largeur extérieure de la cabine	mm	930	930	930	930	930
Poids (à vide – Moteur 100 CV et pneus standard)	kg	8 595	8 705	9 070	9 770	10 390



Certaines caractéristiques techniques reposent sur des calculs techniques et non sur des mesures réelles. Les caractéristiques techniques sont données à titre de comparaison uniquement et sont susceptibles d'être modifiées sans préavis. Les caractéristiques techniques de votre machine Bobcat peuvent varier en raison de variations normales dans la conception, la fabrication, les conditions d'utilisation et d'autres facteurs. Les images associées aux unités Bobcat peuvent représenter un équipement non standard.

POSSIBILITÉS DE FINANCEMENT

FINANCEMENT SUR 24, 36 OU 48 MOIS*

Profitez de nos programmes de financement sur 24, 36 ou 48 mois avec possibilité de taux à 0 % et améliorez l'état de votre trésorerie. Renseignez-vous auprès de votre concessionnaire afin de connaître les possibilités de financement disponibles.

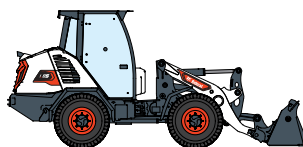
100 MACHINES / 150 FAMILLES D'ACCESSOIRES / 1 TOUGH ANIMAL



CHARGEUSES COMPACTES SUR PNEUS



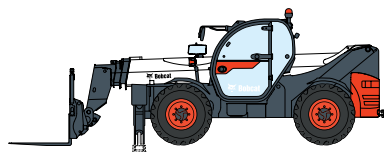
CHARGEUSES COMPACTES SUR CHENILLES



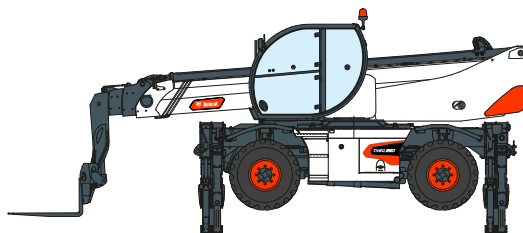
CHARGEUSES ARTICULÉES



CHARGEUSES ARTICULÉES LÉGÈRES



TÉLESCOPIQUES



TÉLESCOPIQUES ROTATIFS



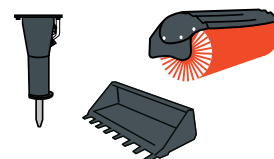
GAMME DE COMPACTAGE



MINI-CHARGEUSE SUR CHENILLES



PELLES COMPACTES



ACCESSOIRES

YOUR OFFICIAL BOBCAT DEALER:



Vangaever nv

Kabeljauwstraat 20, 8790 Waregem
051/63 43 31 – info@vangaever.be
Klaverbladstraat 13a, 3560 Lummen
013/26 10 20 – lummen@vangaever.be
Bergensesteenweg 830, 1600 St. Pieters-Leeuw
02/356 20 71 – spl@vangaever.be



Bobcat®



Bobcat est une filiale du Groupe Doosan. Doosan, leader mondial spécialisé dans les équipements de construction, les solutions dédiées à l'eau et à l'énergie, les moteurs et l'ingénierie, est au service de ses clients et des collectivités depuis plus d'un siècle. | Bobcat et le logo Bobcat sont des marques déposées de Bobcat Company aux États-Unis et dans d'autres pays. ©2021 Bobcat Company. Tous droits réservés.

www.bobcat.com

©2021 BOBCAT B4501932-FR (08-21)

*Les possibilités de financement peuvent varier selon les pays et les concessionnaires. Renseignez-vous auprès de votre concessionnaire pour connaître les possibilités de financement actuelles. Offre soumise à certaines conditions.



Doosan Bobcat EMEA, U Kodelky 1810, 263 12 Dobříš, République tchèque