



**Bobcat**<sup>®</sup>

*One Tough Animal.*

SCHRANKLADERS

# S66, S76, S86

R-serie

🌐 Europa



## INLEIDING

# ONE TOUGH ANIMAL



## DE GESCHIEDENIS VAN BOBCAT

In 1958 introduceerde Melroe Manufacturing Company een compacte front-end lader die zich snel ontwikkelde tot de M400, 's werelds eerste echte schranklader. Het bedrijf adopteerde al snel wat het wereldberoemde 'Bobcat'-merk zou worden - en het succes daarvan maakte de weg vrij voor de wereldwijde industrie van compact materieel die we vandaag de dag kennen.

## CONTINUE INNOVATIE

Nieuwe technologieën en machines worden streng getest op onze locaties om het zwaarste werk aan te kunnen pakken.



## BOBCAT VANDAAG

Met meer dan 60 jaar ervaring in de productie en het continu verbeteren van 's werelds meest populaire laders, hebben we meer dan 1 miljoen machines op de markt gebracht. Onze laders zijn synoniem voor krachtige prestaties, betrouwbaarheid en ongeëvenaard comfort.



## ONZE MISSIE

Wij helpen u om meer te bereiken, ook als de omstandigheden zwaar en de ruimte krap is. Wanneer onze klanten de wil hebben, zorgen wij voor de weg.



# PRESTATIES EN WENDBAARHEID ONTMOETEN SLIMME TECHNIEK

## ► ROBUUSTHEID ONTMOET INNOVATIE

Dankzij tientallen jaren ervaring in de ontwikkeling van de meest robuuste lader ter wereld konden we vele verbeteringen en slimme technologie toevoegen, waarmee de gloednieuwe R-serie duurzamer is, nog beter presteert en toch ongekend comfortabel is.



## ► WENDBAAR EN STERK

Opmerkelijk hefvermogen met hoge duw- en uitbreekkraft, aangevuld met een uitstekende wendbaarheid van de machine.



## ► ROBUUST GEBOUWD

De uit één stuk gegoten stalen laderarmen en verbeterde Bob-Tach™ met geïntegreerde puinuitwerper zijn ontworpen voor de meest uitdagende omstandigheden.



## ► EERSTELAS COMFORT

De connectiviteitsopties en de geluiddichte cabine maken het gemakkelijk om contact te houden, terwijl een langere wielbasis soepeler rijgedrag biedt.



## ► VERBETERD ZICHT

De nieuwe constructie van de cabine is geoptimaliseerd voor een maximaal zicht, dat verder kan worden verbeterd met de opties voor een vrijzichtscaïne of achteruitkijkcamera.



## VERMOGEN WAAR HET NODIG IS

### ► WENDBAAR EN KRACHTIG

Bobcat-laders zijn gemaakt voor alle uitdagingen. Ze zijn befaamd om hun compacte afmetingen, wendbaarheid en soepele bediening – maar Bobcat zoekt voortdurend naar nieuwe innovaties. Elke generatie machines is sterker, sneller en duurzamer dan de vorige. De Super Flow-functie en het aansluitblok met 5 koppelstukken (exclusief bij de S86) maken hogere productiviteit en tot 20% meer efficiency mogelijk met geavanceerde aanbouwdelen.



## UITSTEKENDE PRESTATIES

### ► VERBETERDE KOELING

Het koelsysteem van de R-serie is volledig opnieuw ontworpen voor een optimale werking en maximale uptime. De ventilator is bijna 50% groter en is optioneel leverbaar in een omkeerbare versie, wat hogere productiviteit in vuile omstandigheden biedt.

### ► VERBETERD HEFVERMOGEN

Dankzij de langere wielbasis en een perfecte balans tussen gewicht en pk's biedt de R-serie uitstekende stabiliteit en voldoende hefvermogen voor elk werkterrein.





# STAP IN



## ► CABINE MET VRIJ ZICHT

De optionele bestuurdersbehuizing met transparante zijpanelen voegt dikke polycarbonaat zijruiten toe met een slijtvaste coating – wat maximaal zicht rondom biedt en het best mogelijke zicht op rupskettingen en hoeken.



## ► INTUÏTIEVE AANRAAKBEDIENING



Neem de controle over alle instellingen met het optionele 7-inch display dat u ook met handschoenen aan kunt bedienen. Het nieuwe display is waterdicht en krasbestendig.

## ► GEAVANCEERDE CONNECTIVITEIT

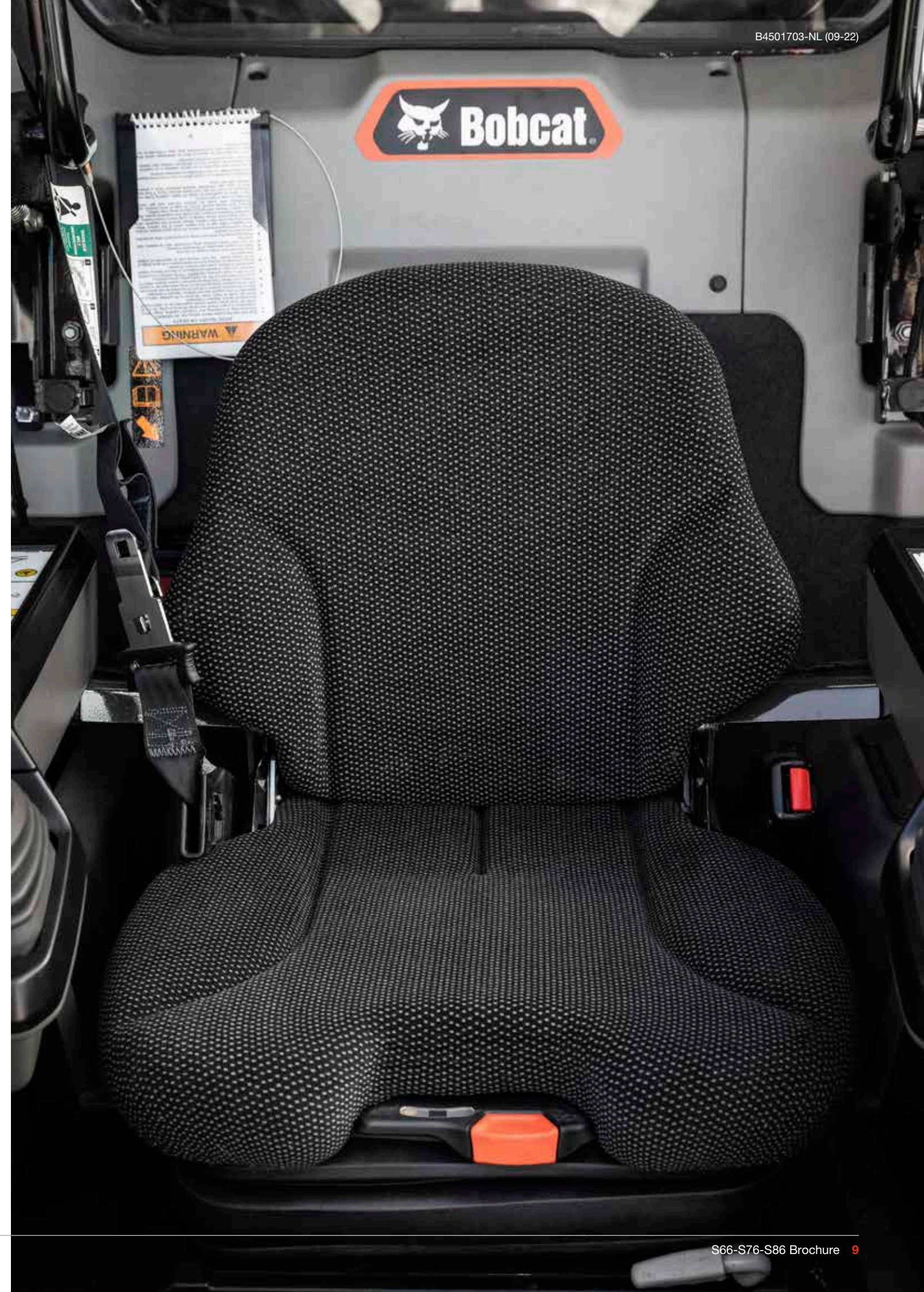


Sluit uw telefoon aan – dankzij de geïntegreerde Bluetooth – en verhoog uw comfort bij telefoongesprekken of het afspelen van uw favoriete muziek.

## ► PERFECTE STOEL



Comfortabel geveerde stoel als standaard en optionele stoffen verwarmde luchtgeveerde stoel voor de hele dag – en het hele jaar – maximaal comfort.





# STEVIGE CONSTRUCTIE

## ▶ UITSTEKENDE UPTIME

R-serie laders zijn voorzien van een uiterst duurzame transmissie met gelaste asdrager en een bewezen onderhoudsvrije aandrijfketting. Het unibody stalen frame met geïntegreerde kettingkast maakt de machines geschikt voor het dagelijkse werk in de meest veeleisende omgevingen, zoals slooplocaties en andere industriële toepassingen.

De R-serie is ontwikkeld met speciale aandacht voor duurzaamheid en uptime. U profiteert van vele kleine verbeteringen die bij elkaar het onderhoud tot een minimum beperken en uw machine beschermen: zelfdiagnose, bescherming tegen uitschakelen van de machine, bescherming tegen leegtrekken van de batterij, bescherming tegen koud weer, verbeterde smering en toegang tot smeerpunten, verbeterde bescherming van de slangen en nog veel meer.

## ▶ LANGERE ONDERHOUDSINTERVALLEN

R-serie laders zijn voorzien van een nieuw brandstoffilter met meer dan een verdubbeling van het mediaoppervlak, waardoor het systeem nog beter wordt beschermd en de levensduur van het filter aanzienlijk wordt verlengd. Het verbeterde motorontwerp verlengt ook de levensduur van het luchtfilter aanzienlijk. Deze en andere functionaliteiten verbeteren de efficiëntie en reduceren uw bedrijfskosten dankzij de langere onderhoudsintervallen. Bobcat beveelt eerste onderhoud aan na 500 bedrijfsuren.



## ▶ MACHINE IQ

De draadloze communicatie van BOBCAT® Machine IQ verbetert de ondersteuning van uw Bobcat-machine.

- Duurzame ingebouwde bewakingselektronica
- De gegevens zijn beschikbaar voor onze machinebewakingsspecialist
- Onderhoud is geoptimaliseerd voor uw bedrijf
- Data-gedreven diensten maximaliseren uptime

## ▶ STANDAARDGARANTIE

Bobcat ontwikkelt elke machine volgens de hoogste standaard voor kwaliteit en duurzaamheid. Daarom biedt onze standaardgarantie een dekking van 24 maanden of 2 000 bedrijfsuren (wat zich het eerste voordoet).

# U HEBT GEEN TIJD OM STIL TE STAAN. TROTSEER DE ZWAARSTE OMSTANDIGHEDEN. ELKE DAG WEER.



## ▶ PROTECTION PLUS VERLENGDE GARANTIE

Profiteer van totale gemoedsrust met een Protection Plus® verlengde garantie. Protection Plus biedt hetzelfde beschermingsniveau als de standaardgarantie, maar beantwoordt ook aan de verschillende behoeften en verwachtingen van de klant dankzij de opties voor verschillende looptijden en jaarlijkse bedrijfsuren. Zo kunt u, naar gelang uw behoeften, profiteren van een dekking tot 5 jaar of 6 000 motoruren. En de garantie is overdraagbaar: dus krijgt u er waarschijnlijk ook nog een hogere tweedehandswaarde bij.



## ▶ BOBCARE

Een machine die hard moet werken, heeft allereerst het juiste onderhoud nodig. Dit helpt ook de reparatiekosten laag te houden en ongepland onderhoud te voorkomen als uw machine eigenlijk moet werken.

- Vermijd risico's door grote reparaties en uitval van de machines te voorkomen.
- Doe meer door minder stilstand en een verhoging van uw productiviteit en winstgevendheid.



## S66

### ► COMPACT EN KRACHTIG

Ondanks de compacte afmetingen biedt de S66 een verrassend groot vermogen met een hefvermogen van 1 165 kg, aangedreven door dezelfde betrouwbare motor als de S76.



## S76

### ► VERMOGEN ONTMOET CONTROLE

Met een nominaal hefvermogen van 1 365 kg is de S76 ontworpen om meer te doen, zelfs in de meest veeleisende omgevingen. Profiteer van onovertroffen betrouwbaarheid, veelzijdigheid en productiviteit in zeer uiteenlopende toepassingen, met ruime keuze aan aanbouwdelen voor uw klussen.



# KIES UW ANIMAL

## S86

### ► GROTER EN BETER

Reik verder en doe meer met een krachtige en wendbare machine die lang meegaat. De S86 biedt een nominaal hefvermogen van 1 587 kg, een motor met maar liefst 105 pk, een kiplast van 3 ton en Super Flow-functionaliteit – waarvan u jaren plezier hebt in veeleisende toepassingen.





# STANDAARDUITRUSTING & OPTIES

	S66	S76	S86
<b>CABINE</b>			
Driepuntsveiligheidsgordel	✓	✓	✓
5-inch Deluxe instrumentenpaneel (voorbereid op radio)	✓	✓	✓
7-inch touchdisplay	•	•	•
Verstelbare geveerde stoel	✓	✓	✓
Stoel met verwarming, luchtvering, stoffen bekleding en driepuntsveiligheidsgordel	•	•	•
Automatische HVAC	•	•	•
Cabine met vrij zicht*	•	•	•
Deluxe overdrukcabine* met HVAC	✓	✓	✓
Brandblusserkit	•	•	•
FOPS-kit*	•	•	•
Starten met sleutel	✓	✓	✓
Kit voor sleutelloos starten	•	•	•
Kit met lexaan achterruit	•	•	•
Hendels en pedalen voor handmatige bediening	•	•	•
Radio	•	•	•
Stoelbeugel	✓	✓	✓
Selecteerbare joystickbediening (SJC)	✓	✓	✓
Kit met voordeur voor speciale toepassingen	•	•	•
<b>LICHTEN &amp; WAARSCHUWINGSVERLICHTING</b>			
Alarmknipperlichten	•	•	•
Zwaailicht	•	•	•
Led-zijverlichtingskit	•	•	•
Led-werkverlichting, voor en achter	✓	✓	✓
Premium ledlichten (met zijverlichting)	•	•	•
Kit voor koplampbescherming	•	•	•
Kit voor achterlichtbescherming	•	•	•
Flitslamp	•	•	•
<b>BANDEN</b>			
Heavy Duty banden	✓	✓	✓
Heavy Duty banden, offset-velgen	•	✓	✓
Severe Duty-banden	•	✓	✓
Solid Flex-banden	•	✓	✓
Super Float-banden	•	-	-

	S66	S76	S86
<b>PRESTATIES</b>			
14-polige aanbouwdeelbesturingskit	•	•	✓
Kit met tegengewicht 74,4 kg (200 lbs)	•	•	•
Kit met tegengewicht 111,9 kg (300 lbs)	•	•	•
Automatische rijregeling	•	•	•
Hulphydrauliek: variabele/maximale flow	✓	✓	✓
Bob-Tach™ montagesysteem voor aanbouwdelen	✓	✓	✓
Bobcat Interlock Control System (BICS)	✓	✓	✓
Baknivellering in twee richtingen (inclusief AAN/UIT-schakelaar)	✓	✓	✓
Kit voor motorblokverwarming	•	•	•
Uitschakeling motor/hydraulische systemen	✓	✓	✓
Kit met tegengewichten voor vooras	•	•	•
Aansluitblok voor hulphydrauliek met 5 koppelstukken	-	-	•
Hydrauliek, Standard Flow	-	-	✓
Hydrauliek, High Flow	✓	✓	•
Hydrauliek, Super Flow	-	-	•
Hefarmsteun	✓	✓	✓
Power Bob-Tach™	•	•	•
Kit hulphydrauliek achteraan	•	•	•
Omkeerbare ventilator	•	•	•
Uitlaatsysteem met vonkenvanger	✓	✓	✓
Tweetrapsrijversnelling	✓	✓	✓
<b>DIVERSEN</b>			
Achteruitrijalarm	✓	✓	✓
4-puntshijskit	•	•	•
Kit voor afdichting tegen puin	•	•	•
Claxon	✓	✓	✓
Machine IQ (telematica)	✓	✓	✓
Bedieningshandleiding	✓	✓	✓
Parkeerrem	✓	✓	✓
Achteruitkijkcamera	•	•	✓
Kit voor openbare weg	•	•	•
Eenpuntshijskit	•	•	•
Garantie: 24 maanden of 2 000 bedrijfsuren (wat het eerst wordt bereikt)	✓	✓	✓

\* Roll Over Protective Structure (ROPS - tegen omkantelen) - voldoet aan SAE-J1040 en ISO 3471; Falling Object Protective Structure (FOPS - tegen vallende voorwerpen) - voldoet aan SAE-J1043 en ISO 3449, Niveau I

• = optie ✓ = standaard - = niet beschikbaar of niet compatibel

## PAS UW MACHINE AAN

Soms willen we een specifieke functionaliteit of een persoonlijk tintje toevoegen aan de machine. Kies uit een lijst met uitgebreide opties en pas uw lader naar hartenlust aan!



Automatische HVAC      Automatische rijregeling      Kit voor koplampbescherming



Kit met lexaan achterruit      Led-zijverlichtingskit      Power Bob-Tach™



Omkeerbare ventilator      Achteruitkijkcamera      Kit voor achterlichtbescherming



Cabine met vrij zicht



Aansluitblok met 5 koppelstukken voor Super Flow



Premium ledlichten (met zijverlichting)



7-inch touchdisplay



# MULTIGEREEDSCHAPSDRAGER

## BOBCAT-AANBOUWDELEN

Maak uw machines veelzijdiger en efficiënter met Bobcat-aanbouwdeelen.

- De grootste keuze in aanbouwdeelen in de sector.
- Pas de prestaties aan uw Bobcat-machine aan.
- Werk beter met sterkere onderdelen en constructie.
- Bewaar uw gemoedsrust met de garantie van 12 maanden op elk origineel Bobcat-aanbouwdeel.

## MOTOR EN HYDRAULISCH SYSTEEM MET GROOT VERMOGEN

De nieuwe Super Flow-functie van Bobcat maakt hoge prestaties van het hydraulisch systeem mogelijk met diverse geavanceerde aanbouwdeelen. In de nabije toekomst wordt de compatibiliteit nog verder uitgebreid.

De werkelijke compatibiliteit van het bouwdeel kan variëren op basis van verschillende machineconfiguraties. Neem contact op met uw dealer voor de feitelijke compatibiliteit van het bouwdeel.



Keerbezems



Nivelleerboxen met blad



Breekhamers



Struikfrezen



Betonmixers



Valhamers



Grijpers met drie tanden



Egalisatoren



Sleuvenfrees



Boomfrees



Harken met steenopvangbak



Tuinfrezen



Palletvorken



Wortelgrijpers

AANBOUWDELEN	S66	S76	S76
Keerbezems	•	•	–
Grondbooraccessoires	–	–	•
Grondboren	•	•	•
Balenvorken	•	•	–
Nivelleerboxen met blad	–	•	•
Breekhamers	•	•	•
Brushcat™ roterende klepelmaaiers	•	•	•
Struikfrezen	•	•	•
Combibakken	•	•	•
Betonmixers	•	•	•
Constructie-/industriële bakken	•	•	•
Ondersnijmessen	•	•	•
Dozerbladen	•	•	•
Valhamers	–	•	•
Dumphoppers	•	•	•
Mest- en graanbakken	•	•	–
Klepelmaaiers	•	•	•
Boomfrezen	–	–	•
Laadbak voor algemeen gebruik	•	•	–
Graders	•	•	•
Grijpers, industrieel	•	•	•
Egalisatoren	•	•	•
Harken met steenopvangbak	•	•	•
Laserapparatuur	•	•	•
Laagprofielbakken	•	•	•
Betonmixers	–	•	•
Diversen	–	–	•
Maaiers	•	•	–
Palletvorken	•	•	–
Accessoires voor palletvorken	–	–	•

AANBOUWDELEN	S66	S76	S76
Palletvorken, hydraulisch	–	–	•
Accessoires voor asfaltfrezen	–	–	•
Asfaltfrezen	–	–	•
Achterstempels	–	–	•
Afstandsbediening	•	•	•
Wortelgrijpers	•	•	•
Roterende frezen	–	–	•
Zandreinigers	–	–	•
Opbreekstanden	•	•	•
Grondschrappers	•	•	•
Zaaimachines	–	–	•
Skeletbakken	•	•	•
Sneeuw- en lichtgoedbakken	•	•	–
Sneeuwbladen, duwers, V-bladen	•	•	•
Zodenleggers	•	•	•
Powerharken	•	•	•
Strooibakken	•	•	•
Stalen rupskettingen	–	•	–
Boomstronkfrezen	–	•	•
Bezems met opvangbak	•	•	•
Tuinfrezen	•	•	•
Boomverplanters	–	•	•
Sleuvenverdichters	–	•	•
Sleuvengravers	–	–	•
Universele vorken	•	•	•
Universele aanbouwframes	–	–	•
Trilwalsen	•	•	•
Sleuvenfrezen	–	–	•
Duwborstels	•	•	–
Takkenversnipperaars	•	•	•

• = compatibel – = niet compatibel



Bezems met opvangbak



Laser-graders



Boomstronkfrezen



Grondschrappers



Sneeuwbladen



Boomverplanters



# SPECIFICATIES

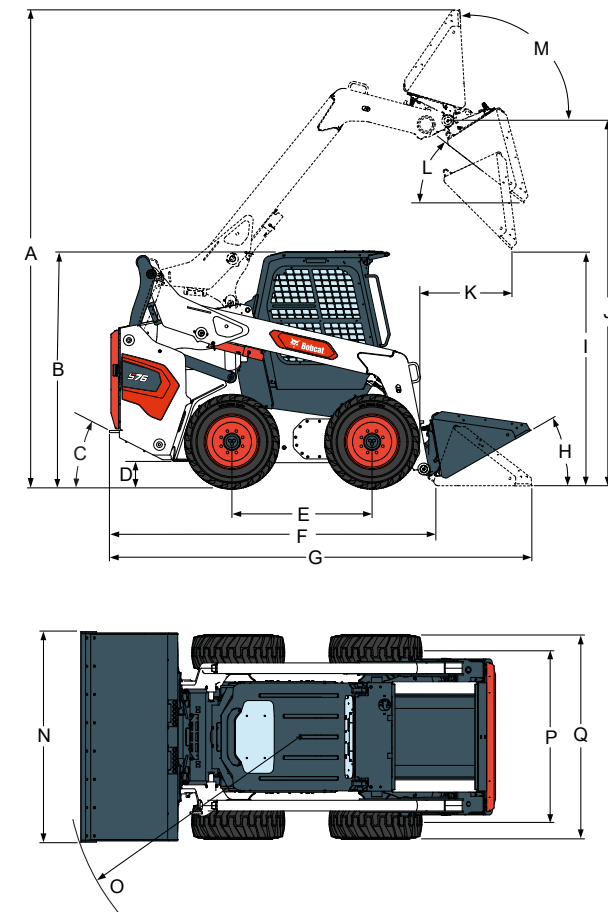
SPECIFICATIES			
	S66	S76	S86
<b>GEGEVENS VAN DE MACHINE</b>			
Kiplast (ISO 14397-1)	2 359 kg	2 722 kg	3 175 kg
Nominale laadcapaciteit (ISO 14397-1)	1 184 kg	1 367 kg	1 587 kg
Pompcapaciteit Standard Flow (bij het toerental van de pomp)	66,5 l/min	88,1 l/min	89,3 l/min
Pompcapaciteit High Flow (bij het toerental van de pomp)	101,8 l/min	114,7 l/min	138,5 l/min
Pompcapaciteit Super Flow (bij het toerental van de pomp)	–	–	159 l/min
Systeemontlasting bij snelkoppelingen	23,8 - 24,5 MPa	23,8 - 24,5 MPa	23,8 - 24,5 MPa
Rijsnelheid (laag)	11,8 km/u	10,9 km/u	19,3 km/u
Rijsnelheid (hoog)	17,3 km/u	19 km/u	10,8 km/u
Hefarm pad		verticaal	
<b>AFMETINGEN</b>			
Lengte met standaardbak	3 427 mm	3 737 mm	3 900 mm
Breedte over standaardbak	1 727 mm	1 880 mm	1 829 mm
Hoogte met cabine	2 045 mm	2 079 mm	2 111 mm
Hoogte tot bakscharnierpen	3 048 mm	3 259 mm	3 353 mm
Asafstand	1 133 mm	1 227 mm	1 304 mm
<b>MOTOR</b>			
Merk/model	Bobcat 2,4 liter, 97/68 EC Stage V		D34 BSH SV, 97/68 EC Stage V
Brandstof	Diesel		
Koeling	Vloeistof		
Vermogen bij 2 600 tpm (ISO 14396)	54,5 kW		78,7 kW
Koppel bij 1 800 tpm (ISO 14396)	266,3 Nm	283,9 Nm	409 Nm
Aantal cilinders	4		
Cilinderinhoud	2 400 cm <sup>3</sup>		3 409 cm <sup>3</sup>
Inhoud brandstoftank	93,7 l	120 l	
<b>GEWICHTEN</b>			
Bedrijfsgewicht*	3 271 kg	4 038 kg	4 497 kg
Transportgewicht	2 939 kg	3 597 kg	4 096 kg
<b>MILIEUWAARDEN</b>			
Bestuurder LpA (98/37 & 474-1)	80 dB(A)		77 dB(A)
Geluidsniveau LWA (EU-richtlijn 2000/14/EG)	103 dB(A)		101 dB(A)
Lichaamstrillingen (ISO 2631-1), hoge snelheid	0,8 ms <sup>-2</sup>		0,59 ms <sup>-2</sup>
Hand-armtrillingen (ISO 5349-1), hoge snelheid	2,8 ms <sup>-2</sup>		1,16 ms <sup>-2</sup>
<b>KRACHTEN</b>			
Opbrekkkracht heffen	2 200 daN	2 608 daN	
Opbrekkkracht kippen	2 440 daN	2 654 daN	
Duwkracht	2 758 daN	–	–
<b>CYCLUSTIJDEN</b>			
Hefarmen op	3,8 s	3,9 s	
Hefarmen neer	2,5 s	2,6 s	
Bak inkippen		1,7 s	
Bak uitkippen		2,3 s	

\* Basismachine met bak, bestuurder en volle brandstoftank

Sommige specificaties zijn gebaseerd op technische berekeningen en niet op daadwerkelijke metingen. Specificaties worden alleen gegeven ter vergelijking en kunnen zonder kennisgeving worden veranderd. Specificaties voor uw eigen Bobcat-materieel variëren op basis van normale variaties in ontwerp, productie, bedieningsomstandigheden en andere factoren. Op afbeeldingen van Bobcat-machines kan uitrusting staan die niet standaard is.

# SPECIFICATIES

## AFMETINGEN



	S66	S76	S86
<b>A</b> Bedrijfshoogte	3 910	4 252	4 345
<b>B</b> Hoogte met cabine	2 045	2 079	2 111
<b>C</b> Afloophoek	25°	27°	26°
<b>D</b> Bodemvrijheid	214	235	236
<b>E</b> Asafstand	1 133	1 227	1 304
<b>F</b> Lengte zonder aanbouwdeel	2 718	2 893	3 059
<b>G</b> Lengte met standaardbak	3 427	3 737	3 900
<b>H</b> Inkiphoek vanuit laagste stand	30°	30°	30°
<b>I</b> Kiphoogte met standaardbak	2 396	2 526	2 586
<b>J</b> Hoogte tot bakscharnierpen	3 048	3 259	3 353
<b>K</b> Kipbereik bij maximale hoogte	803	950	964
<b>L</b> Kiphoek bij maximale hoogte	37°	37°	40°
<b>M</b> Inkippen in de hoogste stand bij maximale hoogte	94°	94°	93°
<b>N</b> Breedte over standaardbak	1 727	1 880	1 880
<b>O</b> Draaicirkel met standaardbak	2 033	2 228	2 300
<b>P</b> Rupskettingen, standaardbanden	1 407	1 584	1 592
<b>Q</b> Breedte over standaardbanden	1 642	1 829	1 829





# FINANCIERINGSMOGELIJKHEDEN

## FINANCIERINGSPROGRAMMA'S VAN 24, 36 OF 48 MAANDEN\*

Profiteer van financieringsprogramma's van 24, 36 of 48 maanden vanaf **0% rente** en verbeter uw cashflow. Vraag uw dealer naar de beschikbare financieringsprogramma's.

100 MACHINES / 150 AANBOUWDELENFAMILIES / 1 TOUGH ANIMAL



SCHRANKLADERS



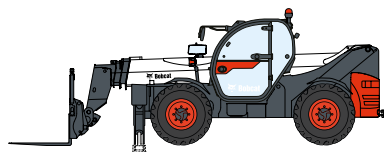
COMPACTE RUPSLADERS



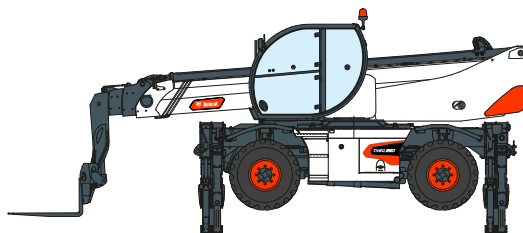
COMPACTE WIELLADERS



KLEINE KNIKLADERS



VERREIKERS



ROTERENDE VERREIKERS



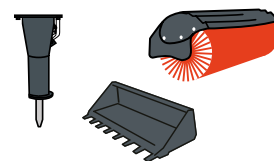
LICHTE  
VERDICHTINGSMACHINES



MINIRUPSLADER



COMPACTE  
GRAAFMACHINES



AANBOUWDELEN

YOUR OFFICIAL BOBCAT DEALER:

**Vangaever**  
your partner for machinery

**Vangaever nv**

Kabeljauwstraat 20, 8790 Waregem  
051/63 43 31 – info@vangaever.be

Klaverbladstraat 13a, 3560 Lummen  
013/26 10 20 – lummen@vangaever.be

Bergensesteenweg 830, 1600 St. Pieters-Leeuw  
02/356 20 71 – spl@vangaever.be



**DOOSAN**

www.bobcat.com

Bobcat is een merk van Doosan. Doosan is een wereldleider in bouwmaterieel, stroom- & wateroplossingen, motoren en techniek die met trots al meer dan een eeuw ten dienste staat van klanten en gemeenschappen. I Bobcat en het Bobcat-logo zijn gedeponeerde handelsmerken van Bobcat Company in de Verenigde Staten en diverse andere landen. ©2022 Bobcat Company. Alle rechten voorbehouden.

©2022 BOBCAT B4501703-NL (09-22)

\* Financieringsmogelijkheden kunnen per land en per dealer verschillen. Vraag uw dealer naar de beschikbare financieringsopties. Er kunnen voorwaarden van toepassing zijn.

Doosan Bobcat EMEA, U Kodetky 1810, 263 12 Dobříš, Tsjechië