



Bobcat[®]

One Tough Animal

CHARGEUSES ARTICULÉES LÉGÈRES

L23, L28

🌐 Europe



INTRODUCTION

ONE TOUGH ANIMAL



► L'HISTOIRE DE BOBCAT

En 1958, la société Melroe Manufacturing Company présente une chargeuse frontale compacte qui évolue rapidement pour devenir le modèle M400, la première véritable chargeuse compacte au monde. L'entreprise adopte bientôt le nom de marque Bobcat aujourd'hui célèbre dans le monde entier et dont le succès a participé à l'évolution du secteur des machines de chantier compactes.

► UNE INNOVATION CONTINUE

Les nouvelles technologies et les machines font l'objet de tests intensifs dans nos installations novatrices pour répondre à tous les besoins, même dans les conditions les plus difficiles.



► BOBCAT AUJOURD'HUI

Compactes, maniables, productives et robustes, les chargeuses Bobcat ont transformé les secteurs de l'agriculture et de la construction. Aujourd'hui, riches du plus grand catalogue de chargeuses sur le marché, nous conservons un état d'esprit de pionnier.



► NOTRE MISSION

Avec nos produits, les opérateurs peuvent en faire plus, même dans les conditions les plus difficiles et les situations les plus complexes. Là où nos clients expriment un besoin, nous leur fournissons les moyens.

COMPACITÉ ET POLYVALENCE

► POUR ALLER LÀ OÙ LE TRAVAIL L'EXIGE

Les chargeuses articulées légères, au format compact et au poids allégé, sont extrêmement performantes. Particulièrement faciles à utiliser, elles constituent un outil polyvalent, puissant et pratique qui convient à de très nombreuses applications.



Projecteurs de travail avant et arrière

Visibilité à 360° inégale

Attaches hydrauliques Bobcat Standard et connecteur électrique à 14 broches

Portée étendue grâce à une flèche télescopique (modèle L28 uniquement)

Le Bob-Tach hybride permet l'utilisation d'accessoires standard ou de petite taille

Ouvrez ou retirez entièrement les fenêtres selon la saison

Commandes de direction et manipulateurs familiers et intuitifs

Accès facile à la cabine

Large choix de pneus pour répondre à tous vos besoins



► CAPACITÉ DE LEVAGE ET PORTÉE ÉLEVÉES

Leur stabilité, leur charge de basculement et leur portée impressionnantes facilitent le placement de charges au-dessus des tranchées et des trottoirs.



► ALLEZ N'IMPORTE OÙ, EN TOUTE LÉGÈRETÉ

Ménagez les surfaces fragiles grâce à une faible détérioration du sol et un mode Gazon (Turf mode)



► COMMENCEZ LE TRAVAIL IMMÉDIATEMENT

Un fonctionnement intuitif et une structure ouverte facilitent l'accès à la machine et le travail.



► COMPACITÉ ET AGILITÉ

La petite taille de la machine et son rayon de braquage réduit vous aident à travailler dans les zones difficiles d'accès.

PERFORMANCES

► PORTÉE ET CAPACITÉ DE LEVAGE AMÉLIORÉES

Conçues dans un souci de performances, les chargeuses articulées légères Bobcat sont exceptionnellement stables avec une charge de basculement de plus de 1,6 t. Leur portée étendue permet d'atteindre facilement une palette du second rang.



ALLEZ LÀ OÙ LE TRAVAIL L'EXIGE



► FACILITÉ DE TRANSPORT

Malgré sa conception robuste, la machine reste suffisamment légère pour un transport simplifié sur remorque. Vous restez donc mobile et libre de développer votre activité.

METTEZ-VOUS AUX COMMANDES



► ADAPTÉE À VOTRE FAÇON DE TRAVAILLER

Grâce à sa visibilité à 360° inégalée, gardez facilement l'œil sur l'ensemble du chantier. Une spacieuse cabine offre de l'espace aux jambes de l'opérateur, pour un accès ou une sortie faciles. La machine est également conçue pour garantir que l'opérateur reste constamment face à l'accessoire.



► CONDUITE À 2 PÉDALES



Le fonctionnement de votre chargeuse est des plus simples. Une pédale commande la marche avant et l'autre actionne la marche arrière.

► CABINE PERSONNALISABLE



Ouvrez ou retirez complètement les fenêtres. Ces deux options sont rapides à exécuter et permettent de s'adapter à chaque saison.

► DES COMMANDES SIMILAIRES AUX VOITURES



Restez en terrain connu, grâce à des commandes de manipulateurs et à un volant familiers. Pour tous les opérateurs, nouveaux ou expérimentés !



DES MACHINES CONSTRUITES POUR DURER

► L'INNOVATION EN HÉRITAGE

Les machines Bobcat reposent toujours sur des matériaux de qualité et une conception axée sur la robustesse. Ce principe est aussi vrai pour nos nouvelles chargeuses articulées légères, que pour nos produits phares de longue date comme nos célèbres chargeuses compactes sur pneus. Aucun doute à avoir sur la longévité de notre nouveau modèle, qui bénéficie de la même fiabilité des composants que les autres machines Bobcat.

► UNE ROBUSTESSE À TOUTE ÉPREUVE

Nous améliorons sans cesse la facilité d'entretien grâce à des fonctionnalités comme le coupe-batterie. Les points d'entretien et la batterie sont facilement accessibles, et les points de graissage minimisent la durée des entretiens. Si vous devez venir à l'atelier, un point d'entretien unique pour la machine et le moteur vous permettra de repartir sur chantier en un rien de temps.



► MACHINE IQ

Le système de communication sans fil BOBCAT® Machine IQ améliore le service d'assistance de votre machine Bobcat.

- Éléments de surveillance électroniques intégrés et durables
- Données mises à disposition de nos spécialistes pour le suivi de vos machines
- Maintenance optimisée en fonction des besoins de votre activité
- Temps productif optimisé avec les services basés sur les données



PAS LE TEMPS POUR UNE IMMOBILISATION. RÉSISTONS AUX CONDITIONS LES PLUS DIFFICILES. TOUS LES JOURS.

► GARANTIE STANDARD

Bobcat Company développe chaque machine selon les normes de qualité et de durabilité les plus strictes. Nous pouvons ainsi proposer une garantie standard de 24 mois ou 2 000 heures de fonctionnement (au premier terme atteint).



► GARANTIE ÉTENDUE PROTECTION PLUS

Profitez d'une sérénité totale avec l'extension de garantie Protection Plus®. Apportant le même niveau de protection que la garantie standard, Protection Plus reflète également les besoins et les attentes spécifiques des clients en offrant le choix en matière de durées et d'heures de fonctionnement annuelles. En fonction de vos besoins, vous pouvez bénéficier d'une couverture qui peut atteindre 5 ans ou 6 000 heures de fonctionnement du moteur. En outre, comme Protection Plus est transférable, vous pouvez compter sur une valeur de revente optimale.



► BOBCARE

Une machine qui dure longtemps, c'est d'abord un entretien correctement planifié. Et cet entretien protège également contre les coûts de réparation et les défaillances imprévues lorsque vous comptez sur votre machine pour travailler.

- Limitez les risques en empêchant les grosses réparations et les pannes totales.
- Travaillez davantage en réduisant les immobilisations et en augmentant votre productivité et votre rentabilité.

L23

► POLYVALENCE ET COMPACTITÉ

Grâce à son poids allégé et à son format plus compact, le modèle L23 convient aux travaux quotidiens.

Poids : 1 719 kg
 Capacité de levage : 1 116 kg
 Largeur avec godet : 1 117 mm
 Axe d'articulation à hauteur maximale : 2 169 mm



CHOISISSEZ VOTRE VERSION

L28

► UNE GRANDE CAPACITÉ DE LEVAGE

Équipé d'une flèche télescopique qui améliore sa portée et la hauteur de sa capacité de levage, le modèle L28 est une machine polyvalente adaptée à de nombreuses applications.

Poids : 1 903 kg
 Capacité de levage : 1 085 kg
 Largeur avec godet : 1 270 mm
 Axe d'articulation à hauteur maximale : 3 107 mm



ÉQUIPEMENT DE SÉRIE ET OPTIONS

	L23	L28
PERFORMANCES		
Circuit hydraulique auxiliaire	✓	✓
Contrepoids	•	•
Bras de levage fixe	✓	✓
Système BICS (Interlock)	✓	✓
Mise à niveau automatique hydraulique du godet	✓	✓
Kit de levage	•	•
Arrêt de bras de levage	✓	✓
Système d'accessoire Bob-Tach™ hydraulique	•	•
CABINE ET STRUCTURE DE PROTECTION		
Siège suspendu réglable	•	•
Cabine vitrée avec chauffage	•	•
Canopy	✓	✓
Porte-gobelet	✓	✓
Siège chauffant	•	•
Radio	•	•
Vitre arrière	•	•
Siège statique en vinyle	✓	✓
PNEUS		
Pneus 23 × 10,50-12 – Gazon	•	✓
Pneus 23 × 5,7-12 – Usage normal	•	-
Pneus 23 × 8,50-12 – Tracteur	•	•
Pneus 23 × 8,50-12 – Gazon	✓	•
Pneus 26 × 12,00-12 – Tracteur	-	•
Pneus 26 × 12,00-12 – Gazon	-	•
ÉCLAIRAGE		
Projecteurs de travail avant et arrière	✓	✓
Gyrophare clignotant	•	•
Feux de route	•	•
Clignotants	•	•
DIVERS		
Modes de traction automatique - Intensif et Gazon (Turf Safe)	✓	✓
Alarme de recul	✓	✓
Kit de garde-boue	•	•
Avertisseur sonore	✓	✓
Protection arrière	•	•
Cuvette de sédimentation	•	•
Silencieux pare-étincelles	✓	✓
Assistance à la traction	•	•

• = en option ✓ = de série

PERSONNALISEZ VOTRE MACHINE

Tout le monde voudrait ajouter une fonctionnalité particulière ou donner une touche personnelle à sa machine. Faites votre choix parmi une large liste d'options et personnalisez votre chargeuse articulée légère autant que vous le souhaitez !



Circuit hydraulique auxiliaire



Contrepoids



Bob-Tach™ hydraulique



Protection arrière



Pneus 23 × 10,50-12 – Gazon



PORTE-OUTIL MULTIPLE

► VÉRITABLEMENT MULTI-USAGE

Les accessoires Bobcat sont essentiels à la polyvalence de votre machine. Afin d'étendre les possibilités offertes aux opérateurs, les chargeuses articulées légères sont équipées du Bob-Tach hybride. Grâce à ce système, les machines sont compatibles avec les accessoires standard ou de petite taille.

- Balayeuse orientable
- Tarière
- Foreuse
- Marteau hydraulique
- Godet de terrassement
- Godet standard (GP)
- Godet universel
- Tombereau
- Grappin agricole – Utilitaire sur godet
- Grappin industriel
- Grappin à déraciner
- Râteau égalisateur
- Fourches à palettes
- Lames chasse-neige
- Chasse-neige
- Lame de déneigement en V
- Râteau motorisé
- Dessoucheuse
- Balayeuse à godet collecteur
- Cultivateur rotatif
- Trancheuse
- Fourche utilitaire



Balayeuse orientable



Chasse-neige



Fourches à palettes



Grappin à déraciner



CARACTÉRISTIQUES TECHNIQUES

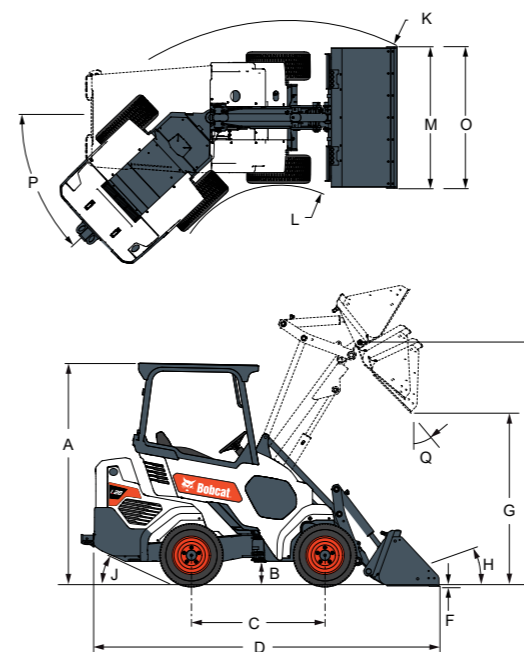
CARACTÉRISTIQUES TECHNIQUES		
	L23	L28
PERFORMANCES		
Charge de basculement – droite – godet	1 265 kg	1 392 kg
Charge de basculement – droite – fourches	872 kg	945 kg
Charge de basculement – droite – étendue – godet	–	805 kg
Charge de basculement – droite – étendue – fourches	–	601 kg
Charge de basculement – articulée – godet	1 051 kg	1 109 kg
Charge de basculement – articulée – fourches	724 kg	759 kg
Charge de basculement – articulée – étendue – godet	–	645 kg
Charge de basculement – articulée – étendue – fourches	–	479 kg
Capacité opérationnelle – droite – godet	633 kg	696 kg
Capacité opérationnelle – droite – fourches	436 kg	473 kg
Capacité opérationnelle – droite – étendue – godet	–	403 kg
Capacité opérationnelle – droite – étendue – fourches	–	301 kg
Capacité opérationnelle – articulée – godet	525 kg	554 kg
Capacité opérationnelle – articulée – fourches	362 kg	380 kg
Capacité opérationnelle – articulée – étendue – godet	–	323 kg
Capacité opérationnelle – articulée – étendue – fourches	–	239 kg
Capacité de levage	1 116 kg	1 085 kg
Force d'arrachement – flèche	1 047 kg	1 141 kg
MOTEUR		
Marque / Modèle	Kubota / D1305-E4B-BC-1	
Carburant	Diesel	
Refroidissement	Mélange 53 % propylène glycol / 47 % eau	
Puissance à 2 600 tr/min (ISO 14396)	18,2 kW	
Couple à 1 700 tr/min (ISO 14396)	81,3 NM	
Nombre de cylindres	3 en ligne	
Cylindrée	1 261 cm ³	
POIDS		
Poids en ordre de marche	1 719 kg	1 903 kg
Poids à l'expédition	1 540 kg	1 731 kg
CIRCUIT HYDRAULIQUE		
Décharge du circuit	20 MPa	
Pompe de l'accessoire	À engrenage, entraînée par le moteur	
Débit de la pompe de l'accessoire	45,8 l/min	
Filtre principal	Remplaçable 16(c) ≥ 75 ISO 4572, à visser avec joint torique, 0,34 MPa [50 PSI] dérivation	
Filtre du reniflard du réservoir	Non remplaçable 10 microns, bouchon à visser	
Distributeur	Type manuel en série (fonctions de levage et de cavage) avec verrouillage du flottement sur le levage. Type de commande électrique des fonctions hydrauliques, en parallèle (fonctions auxiliaires et télescopiques).	
Huile hydraulique	Qualité supérieure, anti-usure, multi-viscosité ISO VG46, à base de pétrole	
Temps de retour	1,2 s	1,8 s

Certaines caractéristiques techniques reposent sur des calculs techniques et non sur des mesures réelles. Les caractéristiques techniques sont données à titre de comparaison uniquement et sont susceptibles d'être modifiées sans préavis. Les caractéristiques techniques de votre machine Bobcat peuvent varier en raison de variations normales dans la conception, la fabrication, les conditions d'utilisation et d'autres facteurs. Les images associées aux unités Bobcat peuvent représenter un équipement non standard.

CARACTÉRISTIQUES TECHNIQUES

CARACTÉRISTIQUES TECHNIQUES		
	L23	L28
CONTENANCES		
Circuit de refroidissement	5,7 l	
Réservoir de carburant	36,2 l	
Huile moteur	3,8 l	
Circuit hydraulique / hydrostatique	18,5 l	20,8 l
SYSTÈME D'ENTRAÎNEMENT		
Transmission	Quatre roues motrices avec modes de conduite automatique, option de fonction d'assistance à la traction	
CIRCUIT ÉLECTRIQUE		
Alternateur	90 A, ventilé	90 A, ouvert avec régulateur interne
Batterie	12 V, BCI group 26 ; 540 A au démarrage à froid à 0 °F (-18 °C) ; capacité de réserve de 80 minutes	
Démarrreur	12 V, type à engrenages 2,0 kW [2,68 CV]	
Contacteur de démarrage	Activation démarrage et instrumentation	
DURÉES DU CYCLE		
Temps de montée	2,4 s	2,6 s
Temps de descente	2 s	2,2 s
Temps de vidage	1,7 s	1,4 s

DIMENSIONS



DIMENSIONS		
	L23	L28
A Hauteur de la cabine	1 983,7 mm	
B Garde au sol	196 mm	
C Empattement	1 200 mm	
D Longueur hors tout au godet	3 109 mm	
F Profondeur de fouille	19,5 mm	
G Hauteur maximale de déversement	1 654,8 mm	2 136,4 mm
H Hauteur de chargement par-dessus	30°	
I Axe d'articulation à hauteur maximale	2 169,2 mm	3 107,1 mm
J Angle de départ	23°	
K Rayon de braquage au-dessus du godet	2 339,2 mm	2 407,7 mm
L Rayon de braquage intérieur au pneu	974,4 mm	931,5 mm
M Largeur avec godet	1 117,6 mm	1 270 mm
O Largeur de la machine	1 180,7 mm	
P Angle d'articulation	43°	
Q Angle de déversement à hauteur maximale	40°	

POSSIBILITÉS DE FINANCEMENT

FINANCEMENT SUR 24, 36 OU 48 MOIS*

Profitez de nos programmes de financement sur 24, 36 ou 48 mois avec possibilité de taux à 0 % et améliorez l'état de votre trésorerie. Renseignez-vous auprès de votre concessionnaire afin de connaître les possibilités de financement disponibles.

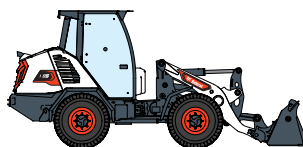
100 MACHINES / 150 FAMILLES D'ACCESSOIRES / 1 TOUGH ANIMAL



CHARGEUSES COMPACTES SUR PNEUS



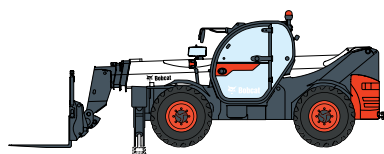
CHARGEUSES COMPACTES SUR CHENILLES



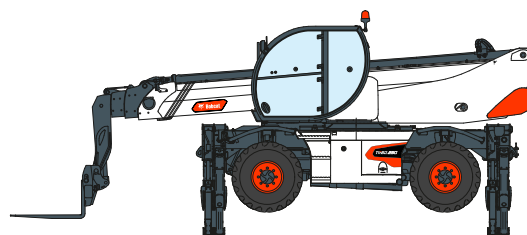
CHARGEUSES ARTICULÉES



CHARGEUSES ARTICULÉES LÉGÈRES



TÉLESCOPIQUES



TÉLESCOPIQUES ROTATIFS



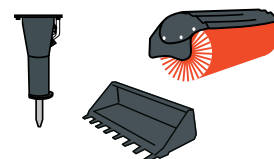
ÉQUIPEMENT DE COMPACTAGE



MINI-CHARGEUSES SUR CHENILLES



PELLES COMPACTES



ACCESSOIRES

YOUR OFFICIAL BOBCAT DEALER:



Vangaever nv

Kabeljauwstraat 20, 8790 Waregem
051/63 43 31 – info@vangaever.be

Klaverbladstraat 13a, 3560 Lummen
013/26 10 20 – lummen@vangaever.be

Bergensesteenweg 830, 1600 St. Pieters-Leeuw
02/356 20 71 – spl@vangaever.be



Bobcat est une filiale du Groupe Doosan. Doosan, leader mondial spécialisé dans les équipements de construction, les solutions dédiées à l'eau et à l'énergie, les moteurs et l'ingénierie, est au service de ses clients et des collectivités depuis plus d'un siècle. | Bobcat et le logo Bobcat sont des marques déposées de Bobcat Company aux États-Unis et dans d'autres pays. ©2021 Bobcat Company. Tous droits réservés.

www.bobcat.com

©2021 BOBCAT B4501952-FR (11-21)

*Les possibilités de financement peuvent varier selon les pays et les concessionnaires. Renseignez-vous auprès de votre concessionnaire pour connaître les possibilités de financement actuelles. Offre soumise à certaines conditions.



Doosan Bobcat EMEA, U Kodetky 1810, 263 12 Dobříš, République tchèque