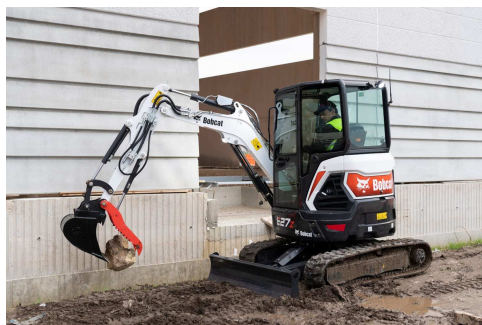


# BOBCAT E27Z



- Bedrijfsgewicht: 2705 kg
- Graafdiepte: 2547 mm
- Motorvermogen: 14,9 kW

## TECHNISCHE GEGEVENS

### BELANGRIJKSTE SPECIFICATIES

|                            |         |
|----------------------------|---------|
| Bedrijfsgewicht (kg)       | 2705 kg |
| Graafdiepte (mm)           | 2547 mm |
| Motorvermogen - Bruto (kW) | 14,9 kW |
| Uitbreekkracht graven      | 16200 N |
| Type binnendraaier         | ZHS     |

### GEWICHT

|                       |                              |
|-----------------------|------------------------------|
| Bedrijfsgewicht (kg)  | 2705 kg (met cabine en bak)  |
| Transportgewicht (kg) | 2571 kg (zonder aanbouwdeel) |
| Bodemdruk             | 25,00 kPa                    |

### WERKBEREIK

|                                                  |                                     |
|--------------------------------------------------|-------------------------------------|
| Maximaal bereik werkuitrusting                   | 4644 mm / lange lepelsteel: 4931 mm |
| Maximaal bereik op bodem                         | 4518 mm / lange lepelsteel: 4814 mm |
| Maximale kiphoopte                               | 3043 mm / lange lepelsteel: 3243 mm |
| Maximale diepte van de verticale muur uitgraving | 1567 mm / lange lepelsteel: 1818 mm |
| Graafdiepte (mm)                                 | 2547 mm / lange lepelsteel: 2847 mm |

### AFMETINGEN

|                        |         |
|------------------------|---------|
| Machinebreedte         | 1550 mm |
| Bodemvrijheid (mm)     | 539 mm  |
| Hoogte met cabine (mm) | 2438 mm |

### MOTOR

|                                    |                       |
|------------------------------------|-----------------------|
| <b>Motormerk</b>                   | Yanmar                |
| <b>Motortype</b>                   | 3TNV76-PBC (Stage V)  |
| <b>Brandstof</b>                   | Diesel                |
| <b>Aantal Cilinders</b>            | 3                     |
| <b>Cilinderinhoud (liter)</b>      | 1,116 l               |
| <b>Motorvermogen bij toerental</b> | 14,90 kW bij 2400 tpm |
| <b>Koppel (Nm)</b>                 | 66,30 Nm              |
| <b>Inhoud brandstoftank</b>        | 34,40 l               |

## HYDRAULISCH SYSTEEM

|                              |                                                                              |
|------------------------------|------------------------------------------------------------------------------|
| <b>Pomptype</b>              | Pomp met dubbele uitlaat en variabel verplaatsbare zuiger met tandwielpompen |
| <b>Pompvermogen (l/min)</b>  | 87,00 l/min                                                                  |
| <b>Debiet hulphydrauliek</b> | 50,00 l/min / aux2: 20 l/min                                                 |

## PRESTATIES

|                                        |                                     |
|----------------------------------------|-------------------------------------|
| <b>Uitbreekkraft met de lepelsteel</b> | 16200 N / lange lepelsteel: 13470 N |
| <b>Uitbreekkraft met bakcilinder</b>   | 23720 N                             |
| <b>Trekkraft</b>                       | 29023 N                             |
| <b>Rijsnelheid</b>                     | 2,50 / 4,30 km/h                    |

## ZWENKSNELHEID

|                                |          |
|--------------------------------|----------|
| <b>Giek verstelhoek links</b>  | 70 °     |
| <b>Giek verstelhoek rechts</b> | 55 °     |
| <b>Zwenksnelheid</b>           | 9,30 tpm |