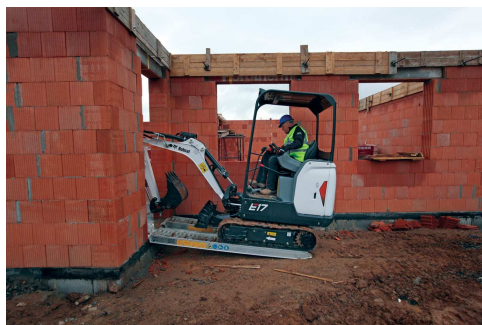


# BOBCAT E17



- Poids en ordre de marche: 1711 kg
- Profondeur de fouille: 2249 mm
- Puissance moteur: 10,2 kW

## CARACTÉRISTIQUES TECHNIQUES

### CARACTÉRISTIQUES CLÉS

Poids en ordre de marche (kg)	1711 kg
Profondeur de fouille (mm)	2249 mm
Puissance - Bruto (kW)	10,2 kW
Force d'arrachement	9108 N
Type d'orientation arrière	CTS

### POIDS

Poids en ordre de marche (kg)	1176 kg (avec canopy et godet)
Poids à l'expédition (kg)	1632 kg (sans accessoire)
Bodemdruk	30,06 kPa

### CINÉMATIQUE DE TRAVAIL

Portée max. de l'équipement	3919 mm
Portée max. au sol	3871 mm
Hauteur max. de déversement	2270 mm
Profondeur de fouille max. (paroi verticale)	1810 mm
Profondeur de fouille (mm)	2249 mm

### DIMENSIONS

Largeur de la machine	1360 / 980 mm
Garde au sol (mm)	419 mm
Hauteur à la cabine (mm)	2299 mm

### MOTEUR

Marque	Kubota
Type du moteur	D722-E4B (Stage V)
Carburant	Diesel
Nombre de cylindres	3
Cylindrée (liter)	0,719 l
Rendement moteur à tr/min	10,20 kW bij 2500 tpm
Couple (Nm)	45,50 Nm
Contenance du réservoir de carburant	19 l

## SYSTÈME HYDRAULIQUE

Type de pompe	Triple pompe à engrenages
Débit de la pompe (l/min)	32,50 l/m
Débit aux auxiliaires	32,50 l/m
Pression de sécurité du circuit auxiliaire	227 bar

## PERFORMANCES

Force d'arrachement au balancier	9180,00 N
Force d'arrachement au godet	16177,00 N
Force de traction	14344,00 N
Vitesse de déplacement	2,10 / 4,30 km/h

## SYSTÈME D'ORIENTATION

Déport de flèche à gauche	80 °
Déport de flèche à droite	60 °
Vitesse d'orientation	8,70 rpm